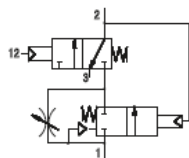
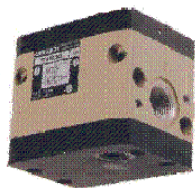
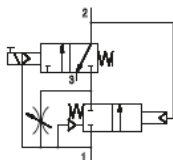




Предназначены для обеспечения плавного заполнения пневмосистемы сжатым воздухом. Запускаются при подаче пневмо или электросигнала. Регулируемая скорость срабатывания. Быстрый сброс из канала потребителя. Индивидуальный или модульный монтаж. Максимальное давление 10 бар. Температура эксплуатации -5...+50°C. Расход указан при 6.3 бар и Δр=1 бар.



Клапан пневмуправляемый



Клапан электроуправляемый

КОДИРОВКА

1	2	3
171	10	M2

№	Обозначение	Расшифровка значений	
1	РАЗМЕР	170	Размер 1. Корпус металл, G1/4, расход 1000 нл/мин
		171	Размер 1. Корпус технополимер, G1/4, 1000 нл/мин
		172	Размер 2. Корпус металл, G3/8, расход 1700 нл/мин
		173	Размер 3. Корпус металл, G1/2, расход 2500 нл/мин
		174	Размер 4. Корпус металл, G1, расход 8000 нл/мин
2	ТИП ИЗДЕЛИЯ	10	КЛАПАН ПЛАВНОГО ПУСКА электроуправляемый
		20	КЛАПАН ПЛАВНОГО ПУСКА пневмуправляемый
3	ИСПОЛНЕНИЕ	-	Отверстие для пневмосигнала G1/8 (для типа 20)
		M2	Электроуправляемый без установленной катушки
		Можно применять катушки:	
		MB4	12V DC
		MB5	24V DC (3.8W)
		MB56	24V AC (50-60Hz)
		MB57	110V AC (50-60Hz)
		MB58	220V AC (50-60Hz)
MB9	24V DC (2 W)		

ПРИНАДЛЕЖНОСТИ

Катушка	Разъем катушки
MB4 (12V DC) MB5 (24V DC, 3.8W) MB56 (24V AC) MB57 (110V AC) MB58 (220V AC) MB9 (24V DC, 2W)	305.11.00