



## Пневмоцилиндры с встроенными направляющими компактные Серия 6100

**PNEUMAX**

Пневмоцилиндры серии 6100 предназначены для работы при повышенных радиальных нагрузках и крутящем моменте в ограниченном пространстве. Возможна установка магнитных датчиков модели 1580. Максимальная скорость—500 мм/сек. Максимальное рабочее давление (сжатый воздух) 10 бар (1МПа). Температура эксплуатации –5...+70°С.



### КОДИРОВКА

1	2	3	4
<b>6100</b>	<b>12</b>	<b>0100</b>	<b>B</b>

№	Обозначение	Расшифровка значений	
		1	МОДЕЛЬ
2	ДИАМЕТР ПОРШНЯ	Выполняется с $\varnothing=12, 16, 20, 25, 32, 40, 50, 63$ мм	
3	ХОД	Выполняются для	
		$\varnothing 12-16$	10, 20, 30, 40, 50, 75, 100 мм
		$\varnothing 20-25$	20, 30, 40, 50, 75, 100, 125, 150, 175, 200 мм
	$\varnothing 32-63$	25, 50, 75, 100, 125, 150, 175, 200 мм	
4	ИСПОЛНЕНИЕ	B	Направляющие скольжения
		C	Направляющие качения

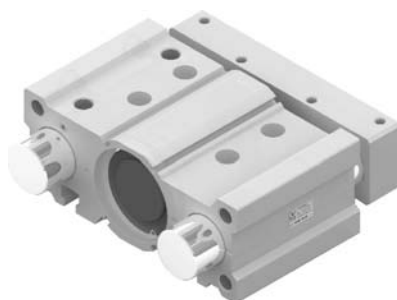


## Пневмоцилиндры с встроенными направляющими усиленные Серия 6101

**PNEUMAX**

Пневмоцилиндры серии 6101 дополняют размерный ряд серии 6100 для применения в условиях повышенных радиальных нагрузках и крутящем моментах (до 49 Н/м).

Максимальное рабочее давление (сжатый воздух) 10 бар (1МПа). Температура эксплуатации –5...+70°С.



### КОДИРОВКА

1	2	3	4
<b>6101</b>	<b>80</b>	<b>0050</b>	<b>B</b>

№	Обозначение	Расшифровка значений	
		1	МОДЕЛЬ
2	ДИАМЕТР ПОРШНЯ	Выполняется с $\varnothing=80$ мм	
3	ХОД	Выполняются 25,50,75,100,125,150,175,200 мм	
4	ИСПОЛНЕНИЕ	B	Направляющие скольжения