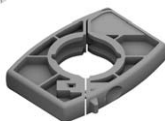




СКОБЫ МОНТАЖНЫЕ



Исполнение X



Исполнение Y



КОДИРОВКА

1 2

T171 X

№	Обозначение	Расшифровка значений	
		1	РАЗМЕР
T172	Размер 2.		
T173	Размер 3.		
2	ИСПОЛНЕНИЕ	X	Без ножек
		Y	С ножками для настенного монтажа

КРОНШТЕЙНЫ МОНТАЖНЫЕ



КОДИРОВКА

1 2

T172 50

№	Обозначение	Расшифровка значений	
		1	РАЗМЕР
T172	Размер 2.		
T173	Размер 3.		
2	ТИП ИЗДЕЛИЯ	50	КРОНШТЕЙН МОНТАЖНЫЙ

МАНОМЕТРЫ



Тип 17070



Тип RKT 1701/310

КОДИРОВКА

1 2 3

17070 A . C

№	Обозначение	Расшифровка значений	
		1	ТИП ИЗДЕЛИЯ
2	РАЗМЕР	A	Диаметр корпуса 40 мм
		B	Диаметр корпуса 50 мм
3	РАБОЧЕЕ ДАВЛЕНИЕ	A	0-4 бар
		B	0-6 бар
		C	0-12 бар

RKT 1701/310	Манометр встраиваемый, 0-12 бар. (Поставляется как запасная часть)
---------------------	---