



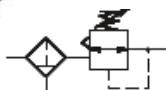
Регулятор давления и фильтр влагомаслоотделитель в одном корпусе. Выполнены из технополимера.  
Максимальное давление 13 бар. Температура эксплуатации -5...+50°C

**КОДИРОВКА**

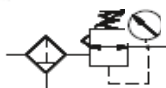
1	2	3	4	5	6
<b>T171</b>	<b>B</b>	<b>EM</b>	<b>B</b>	<b>D</b>	<b>-</b>



Тип E



Тип EM



№	Обозначение	Расшифровка значений	
1	РАЗМЕР	T171	Размер 1. Максимальный расход 1450 нл/мин
		T172	Размер 2. Максимальный расход 2350 нл/мин
		T173	Размер 3. Максимальный расход 3500 нл/мин
2	ПРИСОЕДИНЕНИЕ	B	размер 1 = G1/4 , размер 2 = G3/8, размер 3 = G1/2
3	ТИП ИЗДЕЛИЯ	E	<b>ФИЛЬТР-РЕГУЛЯТОР</b> с резьбовым отверстием для установки манометра, G1/8
		EM	<b>ФИЛЬТР-РЕГУЛЯТОР</b> с встроенным в корпус манометром. Поток с ЛЕВА на ПРАВО
		EW	<b>ФИЛЬТР-РЕГУЛЯТОР</b> с встроенным в корпус манометром. Поток с ПРАВО на ЛЕВО
4	ФИЛЬТРУЮЩИЙ ЭЛЕМЕНТ	A	Фильтрующий элемент 5 мкм
		B	Фильтрующий элемент 20 мкм
		C	Фильтрующий элемент 50 мкм
5	РАБОЧЕЕ ДАВЛЕНИЕ	A	0...2 бар
		B	0...4 бар
		C	0...8 бар
		D	0...12 бар
6	ОПЦИИ	-	Полуавтоматический сброс конденсата (стандарт)
		S	Автоматический сброс конденсата