

2



MRQA

РАЗГРУЗОЧНЫЙ КЛАПАН (ДЛЯ КОНТУРОВ С ГИДРОАККУМУЛЯТОРОМ) СЕРИЯ 42

2

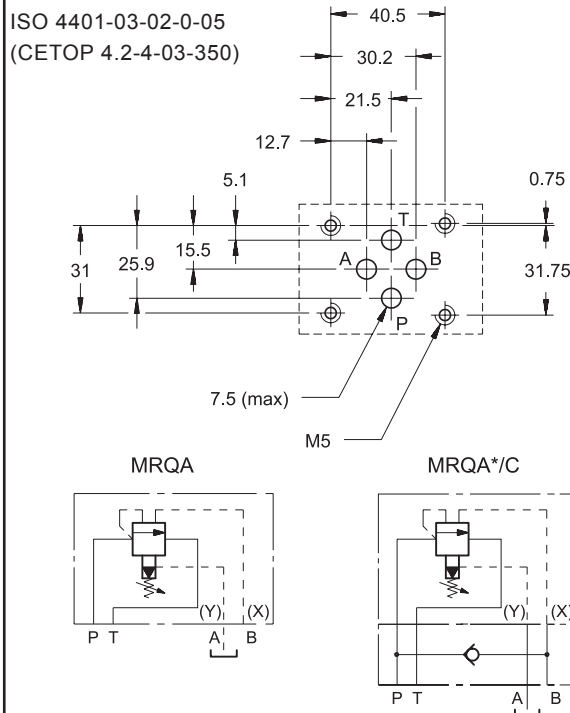
СТЫКОВОЙ МОНТАЖ НА ПРОМЕЖУТОЧНОЙ ПЛИТЕ

ISO 4401-03 (СЕТОР 03)

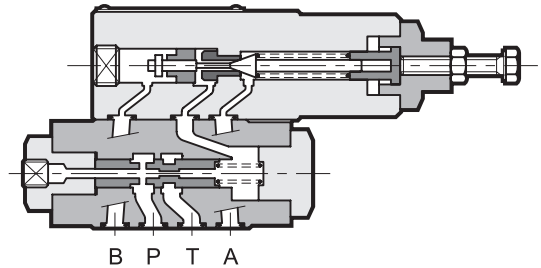
p max 350 бар

Q max 40 л/мин

МОНТАЖНАЯ ПОВЕРХНОСТЬ И ОБОЗНАЧЕНИЯ НА ГИДРАВЛИЧЕСКИХ СХЕМАХ



ПРИНЦИП ДЕЙСТВИЯ



— Клапан типа MRQA представляет собой перепускной предохранительный клапан с функцией автоматической разгрузки. При достижении давления настройки клапан осуществляет безнапорную разгрузку насоса и снова нагружает насос, когда давление в контуре снижается до 68% (или 78%) от заданного значения. Для обеспечения этого действия необходимо использовать гидроаккумулятор (см. гидравлическую схему), гарантирующий поддержание давления в контуре. Обратный клапан, имеющийся в модели MRQA/C, предотвращает падение давления в гидроаккумуляторе через открытый разгрузочный клапан. Система поддерживает давление в гидравлическом контуре, предотвращая нагрев масла и снижая потребление электроэнергии. Рекомендуется располагать гидроаккумулятор как можно ближе к клапану MRQA, не уменьшая при этом проходные сечения трубопроводов.

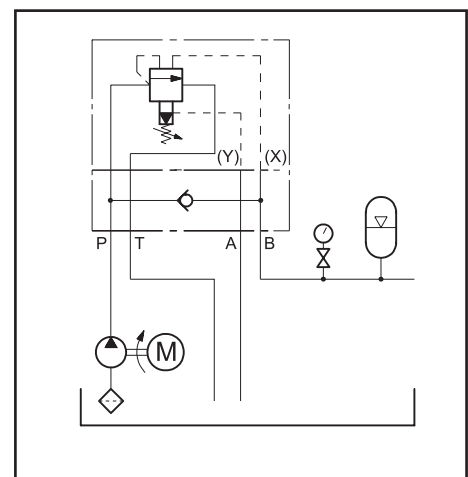
— Продолжительность цикла зависит от производительности насоса, объема и предварительной зарядки гидроаккумулятора, а также требований системы по расходу.

РАБОЧИЕ ХАРАКТЕРИСТИКИ

(для минерального масла вязкостью 36 сантистокс (сСт) при 50°C)

Максимальное рабочее давление	бар	350
Максимальный расход	л/мин	40
Диапазон температур окружающей среды	°C	-20 ... +50
Диапазон температур жидкости	°C	-20 ... +80
Диапазон вязкостей жидкости	сСт	10 ... 400
Степень загрязнения жидкости	Класс 21/19/16 по ISO 4406:1999	
Рекомендуемая фильтрация	МКМ (абсолютн.)	≤ 25
Рекомендуемая вязкость	сСт	25
Масса: MRQA	кг	3,3
MRQA*/C	кг	4,2

ОБОЗНАЧЕНИЕ НА ГИДРАВЛИЧЕСКИХ СХЕМАХ





1 - ИДЕНТИФИКАЦИОННЫЙ КОД



Размер ISO 4401-03 (СЕТОР 03)

Разгрузочный клапан

Автоматическая разгрузка для контуров с накопителем

Диапазон регулировки давления:

3 = 25 - 70 бар

5 = 50 - 210 бар

6 = 100 - 320 бар

1 = включение насоса при 78% от давления настройки

2 = включение насоса при 68% от давления настройки

Уплотнения:

пропустить в случае минеральных масел
V = вайтон (для специальных типов жидкости)

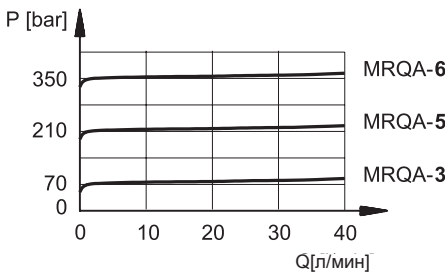
Серийный № (габаритные и монтажные размеры остаются неизменными для серий от 40 до 49)

C = обратный клапан (пропустить, если не требуется)

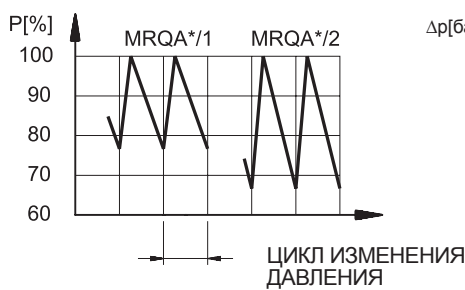
M = регулировка при помощи ручки SICBLOC (пропустить для вариантов с винтом с шестигранной головкой)

2 - ДИАГРАММЫ ХАРАКТЕРИСТИК (значения получены при вязкости 36 сантистокс (сСт) при 50°C)

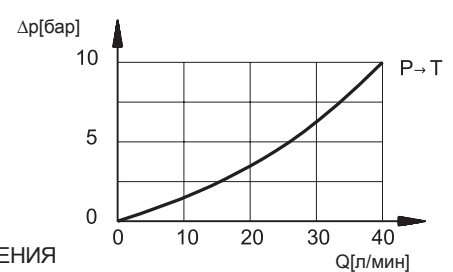
РЕГУЛИРОВКА



СБРОС ДАВЛЕНИЯ



ПЕРЕПАДЫ ДАВЛЕНИЯ Δр-Q

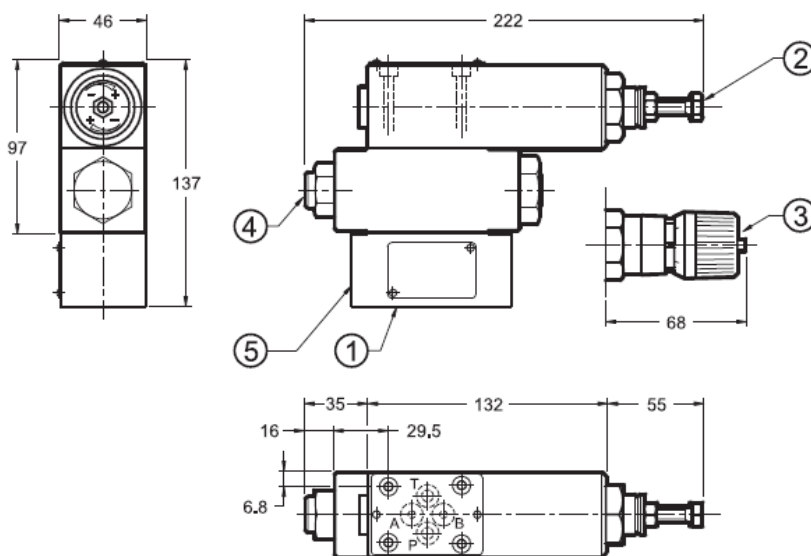


3 - ГИДРАВЛИЧЕСКИЕ ЖИДКОСТИ

Используйте гидравлические жидкости на основе минеральных масел типа HL или HM, в соответствии с ISO 6743-4. Для этих жидкостей используйте уплотнения из NBR. Для жидкостей типа HFDR (фосфатные эфиры) используйте уплотнения FPM (код V). По поводу использования других типов жидкостей таких как HFA, HFB, HFC проконсультируйтесь в нашем отделе технической поддержки. Использование жидкостей при температуре свыше 80 °C приводит к ускоренному износу уплотнений и к ухудшению качества жидкости. Жидкость должна сохранять свои физические и химические характеристики неизменными.

4 - ГАБАРИТНЫЕ И МОНТАЖНЫЕ РАЗМЕРЫ

размеры в мм



1	Монтажная поверхность с уплотнительными кольцами (OR): 4 OR тип 2037 (9.25x1.78)
2	Винт регулировки давления с шестигранной головкой: гаечный ключ на 13. Для увеличения давления вращать по часовой стрелке
3	Регулировочная ручка SICBLOC. При использовании нажать и вращать одновременно.
4	Отверстие присоединения манометра 1/4" BSP
5	Обратный клапан для варианта исполнения /C

DUPLOMATIC OLEODINAMICA SpA

ПРЕДСТАВИТЕЛЬСТВО В РОССИИ ООО "ПНЕВМАКС"

20025 LEGNANO(MI), p. le Bozzi 1/ Via Edison
Tel.0331/472111-472236, Fax 0331/548328

Телефон: (495) 739-39-99 Факс:(495) 739-49-99
mail@pneumax.ru www.pneumax.ru

КОПИРОВАНИЕ ЗАПРЕЩЕНО. КОМПАНИЯ ОСТАВЛЯЕТ ЗА СОБОЙ ПРАВО ВНОСИТЬ ИЗМЕНЕНИЯ В КАТАЛОГ.