

НСХ Сервоцилиндр



Данные цилиндры представляют собой гидравлическую ось с пропорциональным быстродействующим распределителем, установленным непосредственно на самом гидроцилиндре с обратной связью по положению поршня.

Подробная информация на сайте:

www.pneumax.ru

- CAD - модели
- Гидросхемы
- Рабочие характеристики
- Дополнительное оборудование

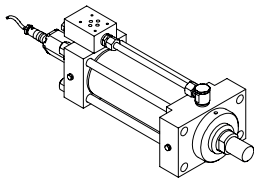
ПОСТАВЛЯЕТСЯ ПОД ЗАКАЗ

КОД ДЛЯ ЗАКАЗА ПРИСВАИВАЕТСЯ ИНДИВИДУАЛЬНО

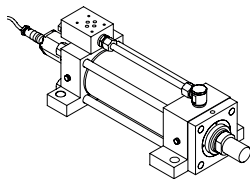
ТЕХНИЧЕСКИЕ ХАРАКТЕРИСТИКИ

	НСХ*	НСХЗ*
	по стандарту ISO 6020-2	по стандарту ISO 6020
Постоянное давление	160 бар	250 бар
Рабочее давление	210 бар	320 бар
Максимальный ход	5000 мм	5000 мм
Максимальная скорость	стандарт 0,5 м/с	с низким трением 15 м/с
Диаметр поршня	Ø 40 мм до 200 мм	Ø 50 мм до 400 мм
Диаметр штока	Ø 22 мм до 140 мм	Ø 32 мм до 280 мм

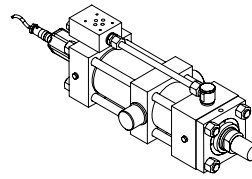
ПАРАМЕТРЫ



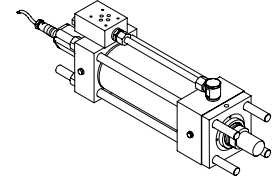
A
Передний фланец
ME5



G
Лапы
MS2



HLN
Цапфа
MT1
MT2
MT4



PQR
Шпильки
MX1
MX2
MX3

Тип монтажа	A - передний фланец G - лапы H - передняя цапфа L - промежуточная цапфа N - задняя цапфа P - шпильки спереди Q - шпильки сзади
Датчики	M3 - 0 ÷ 10 В M3A - ±10 В M2 - 4 ÷ 20 мА M8 - 20 ÷ 4 мА M6 - CAN-open M1 - SSI, цифровой MP - ProfiBus
Поверхность для установки распределителя	3 - ISO 4401-03 5 - 4401-05 04 - ISO 10372 (сервоклапаны) 9 - специальная
Уплотнения	нитрил с низким трением +PFTE V витон для высоких температур +PFTE

ШТОК/ПОРШЕНЬ - СООТНОШЕНИЕ ДИАМЕТРОВ

Диаметр штока (мм)	Диаметр поршня (мм)							
	40	50	63	80	100	125	160	200
22	■	■						
28	■	■	■					
36		■	■	■				
45			■	■	■			
56				■	■	■		
70					■	■	■	
90						■	■	■
110							■	■
140								■