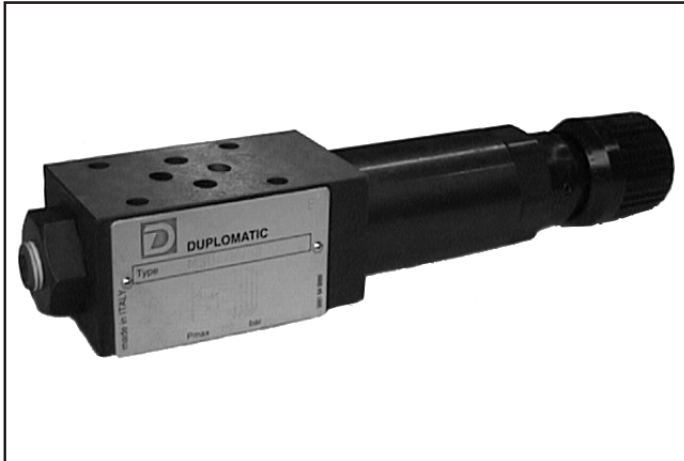


MSD

КЛАПАН ПОСЛЕДОВАТЕЛЬНОСТИ ПРЯМОГО ДЕЙСТВИЯ СЕРИЯ 50

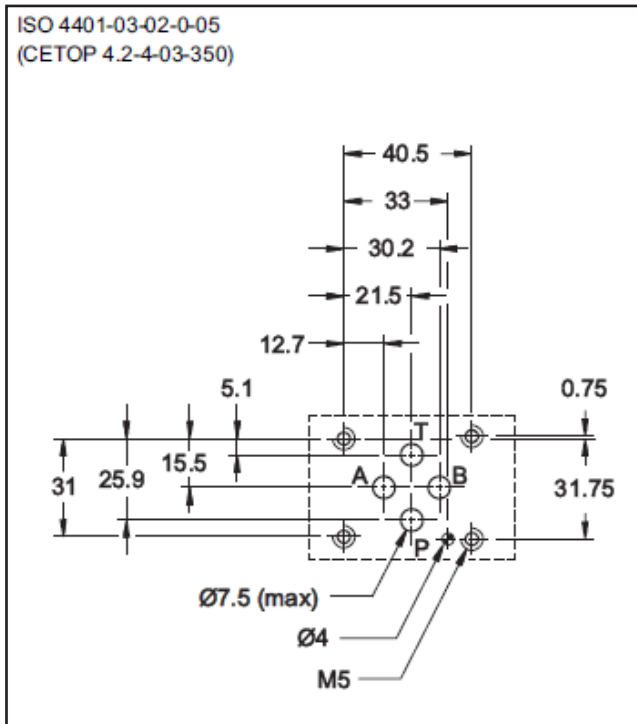


МОДУЛЬНОЕ ИСПОЛНЕНИЕ СЕТОР 03

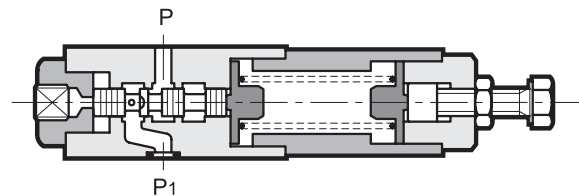
Рмакс 350 бар

Qмакс (см. таблицу номинальных значений рабочих параметров)

МОНТАЖНАЯ СХЕМА



ПРИНЦИП ДЕЙСТВИЯ



—Клапан MSD является клапаном последовательности прямого действия золотникового типа и используется для управления двумя и более исполнительными механизмами последовательно. В исходном положении он обычно закрыт и на золотник с одной стороны действует давление в магистрали P1, а с другой - регулировочный винт. Когда давление в магистрали P1 достигает значения, заданного с помощью винта, клапан открывается и позволяет жидкости проходить в напорный трубопровод основного контура. Клапан остается открытым до тех пор, пока давление в контуре не упадет ниже значения, установленного винтом с помощью пружины.

—Клапан изготовлен в модульном исполнении с отверстиями, соответствующими стандарту ISO 4401 (СЕТОР PR 121Н) и может быть быстро, без использования труб, смонтирован с электромагнитными клапанами по ISO 4401-03 (СЕТОР 03)

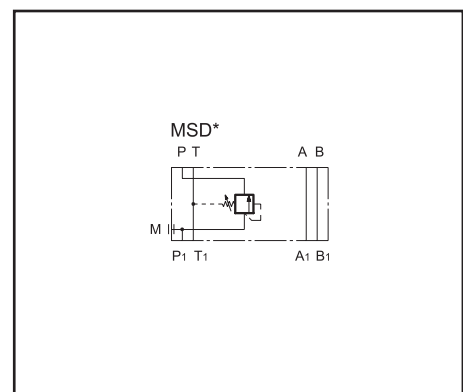
—Обычно клапан поставляется в исполнении с регулировочным винтом с шестигранной головкой. По требованию он может быть укомплектован регулировочной ручкой SICBLOC со шкалой давления и автоматической блокировкой.

ТЕХНИЧЕСКИЕ ХАРАКТЕРИСТИКИ

(для минерального масла вязкостью 36 сантистокс (сСт) при 50°С)

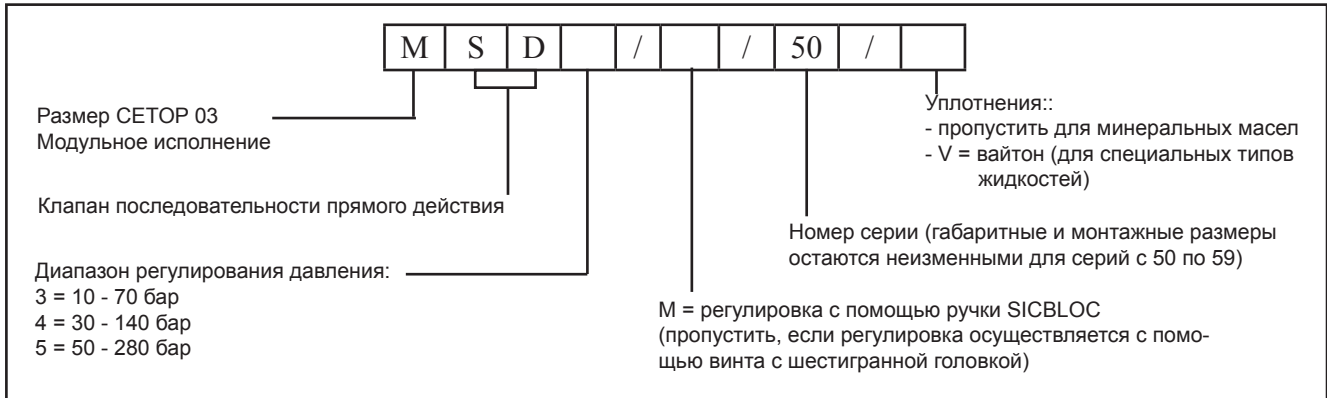
Максимальное рабочее давление	бар	350
Максимальное давление в отверстии Т	бар	10
Максимальный расход в магистралях регулируемого расхода	л/мин	50
Максимальный расход в свободных магистралях	л/мин	75
Максимальный расход в свободных магистралях	°С	-20 ... +50
Дренажный расход	°С	-20 ... +80
Диапазон вязкостей жидкости	сСт	10 ... 400
Рекомендуемая вязкость	сСт	25
Допустимый уровень загрязнения жидкости	Класс 10 по NAS 1638	
Масса:	кг	2,7

ОБОЗНАЧЕНИЕ НА ГИДРАВЛИЧЕСКИХ СХЕМАХ

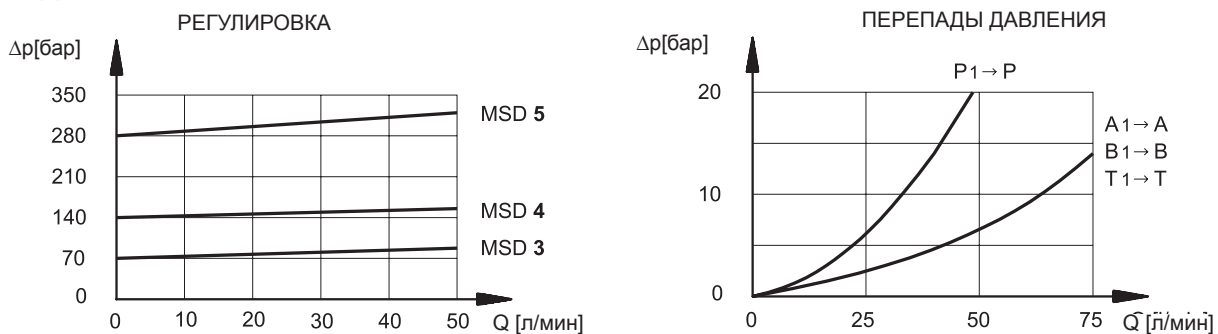




1 - ИДЕНТИФИКАЦИОННЫЙ КОД



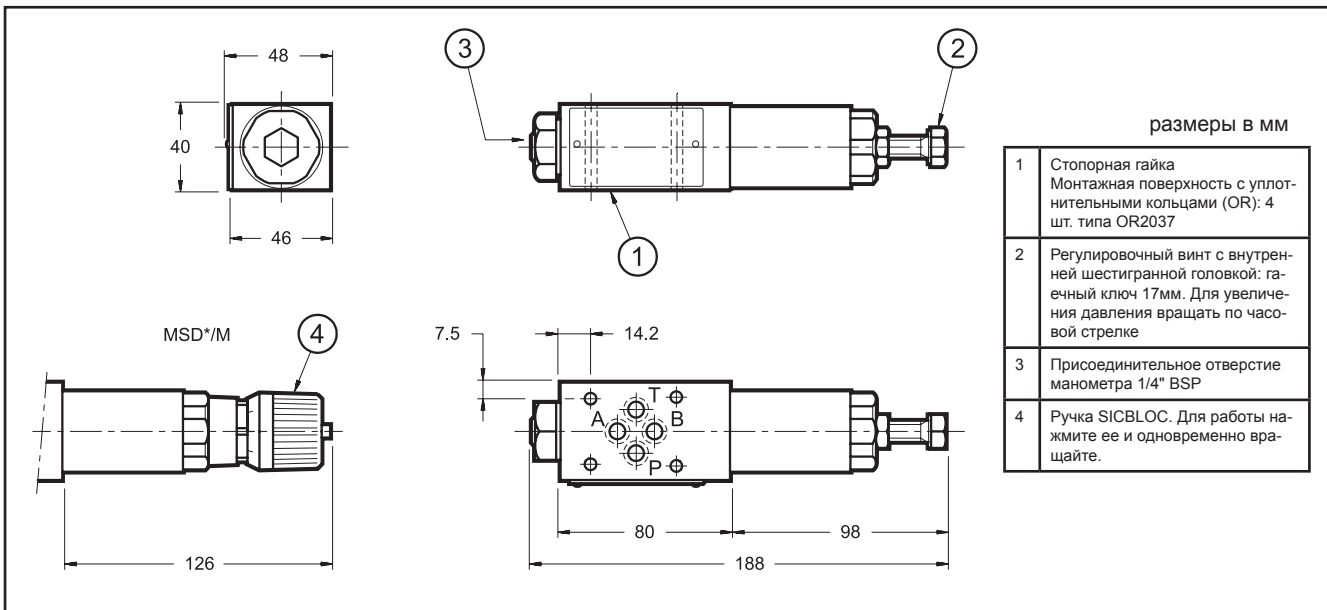
2 - ДИАГРАММЫ ХАРАКТЕРИСТИК (значения получены при консистенции 36 сСт при 50°C)



3 - ГИДРАВЛИЧЕСКИЕ ЖИДКОСТИ

Используйте гидравлические жидкости на основе минеральных масел с добавлением применимых антивспенивателей и антиоксидантов. По поводу использования других типов жидкостей (водно-гликолевые растворы, фосфатные эфиры и т.п.) проконсультируйтесь, пожалуйста, в нашем отделе технической поддержки.

4 - ГАБАРИТНЫЕ И МОНТАЖНЫЕ РАЗМЕРЫ



DUPLOMATIC OLEODINAMICA SpA

ПРЕДСТАВИТЕЛЬСТВО В РОССИИ ООО "ПНЕВМАКС"

20025 LEGNANO(MI), p. le Bozzi 1/ Via Edison
Tel.0331/472111-472236, Fax 0331/548328

Телефон: (495) 739-39-99 Факс: (495) 739-49-99
mail@pneumax.ru www.pneumax.ru

КОПИРОВАНИЕ ЗАПРЕЩЕНО. КОМПАНИЯ ОСТАВЛЯЕТ ЗА СОБОЙ ПРАВО ВНОСИТЬ ИЗМЕНЕНИЯ В КАТАЛОГ.