

# SD4M

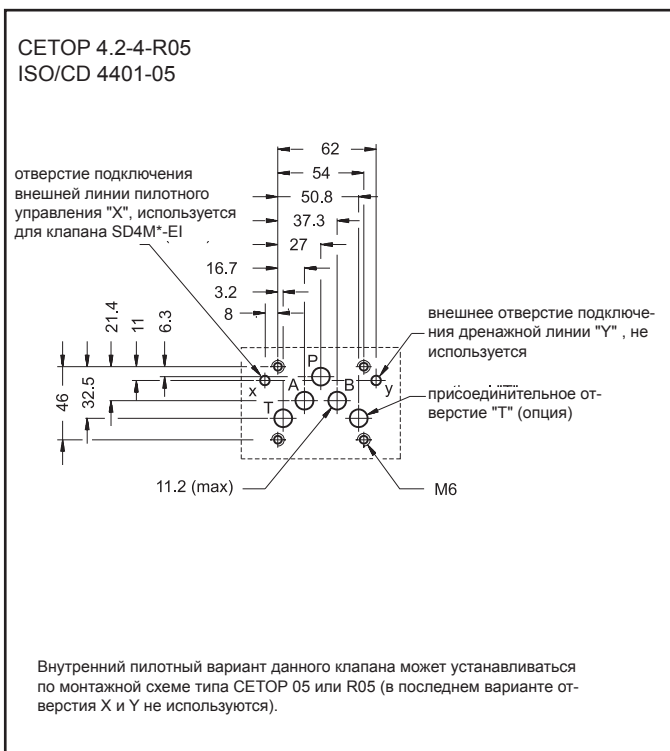
## КЛАПАН ПОСЛЕДОВАТЕЛЬНОСТИ ПРЯМОГО ДЕЙСТВИЯ СЕРИЯ 50

### МОДУЛЬНОЕ ИСПОЛНЕНИЕ СЕТОР 05

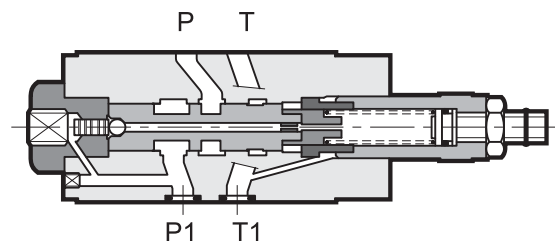
**P**макс 320 бар

**Q**макс (см. таблицу номинальных значений рабочих параметров)

### МОНТАЖНАЯ СХЕМА



### ПРИНЦИП ДЕЙСТВИЯ



—Клапан SD4M является клапаном последовательности прямого действия золотникового типа в модульном исполнении с монтажной поверхностью, соответствующей стандартам СЕТОР и ISO. Обычно он используется для управления двумя и более исполнительными механизмами последовательно. В нормальном положении он обычно закрыт и на золотник с одной стороны действует сила давления небольшого поршня, на который воздействует давление в магистрали P1, а с другой - регулировочная пружина. Когда давление в магистрали P1 достигает значения, установленного с помощью пружины, клапан открывается и позволяет жидкости проходить в контролируемую магистраль (P). Клапан остается открытым до тех пор, пока давление в контуре не упадет ниже заданного значения.

—Клапан выполнен в двух вариантах, с внутренним и внешним управлением. В последнем варианте отверстие управления «X» соответствует монтажной схеме СЕТОР 4.2-4-R05.

—Данный клапан может быть быстро, без использования труб, смонтирован с электромагнитными клапанами DS5 (см. каталог 41 310).

—Обычно клапан поставляется в исполнении с регулировочным винтом с внутренней шестигранной головкой, стопорной гайкой и ограничителем максимального хода регулирования.

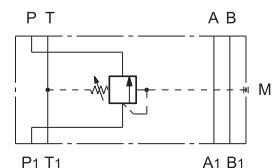
### ТЕХНИЧЕСКИЕ ХАРАКТЕРИСТИКИ

(для минерального масла вязкостью 36 сантистокс (сСт) при 50°C)

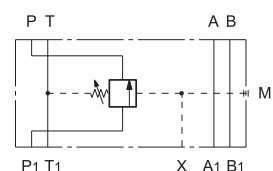
Максимальное рабочее давление	бар	350
Максимальное давление в отверстиях T	бар	10
Максимальный расход в магистралях регулируемого расхода	л/мин	50
Максимальный расход в свободных магистралях	л/мин	75
Максимальный расход в свободных магистралях	°C	-20 ... +50
Дренажный расход	°C	-20 ... +80
Диапазон вязкостей жидкости	сСт	10 ... 400
Рекомендуемая вязкость	сСт	25
Допустимый уровень загрязнения жидкости	Класс 10 по NAS 1638	
Масса:	кг	2,7

### ОБОЗНАЧЕНИЕ НА ГИДРАВЛИЧЕСКИХ СХЕМАХ

SD4M\*

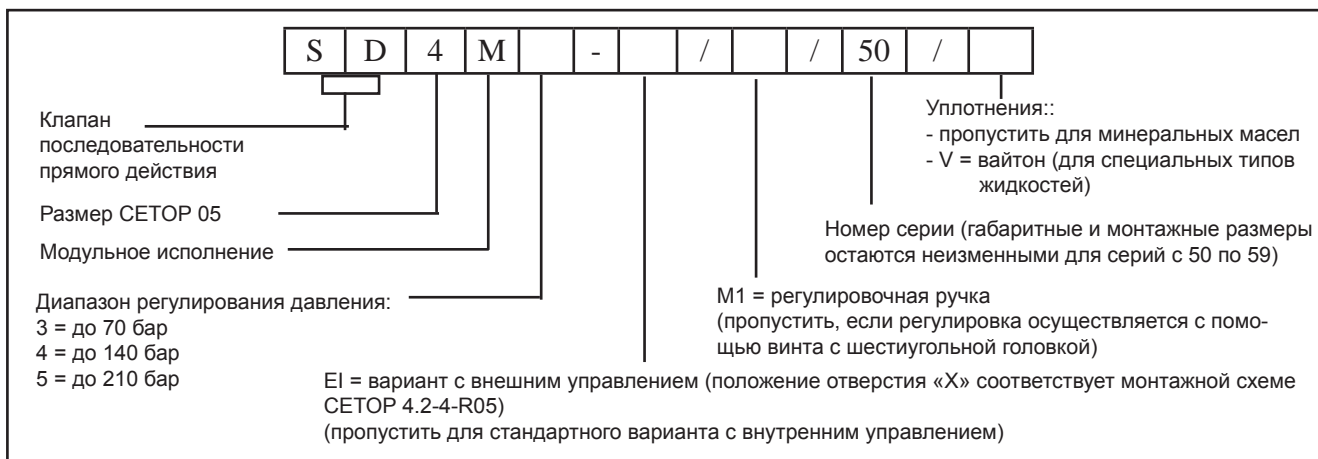


SD4M\*-EI

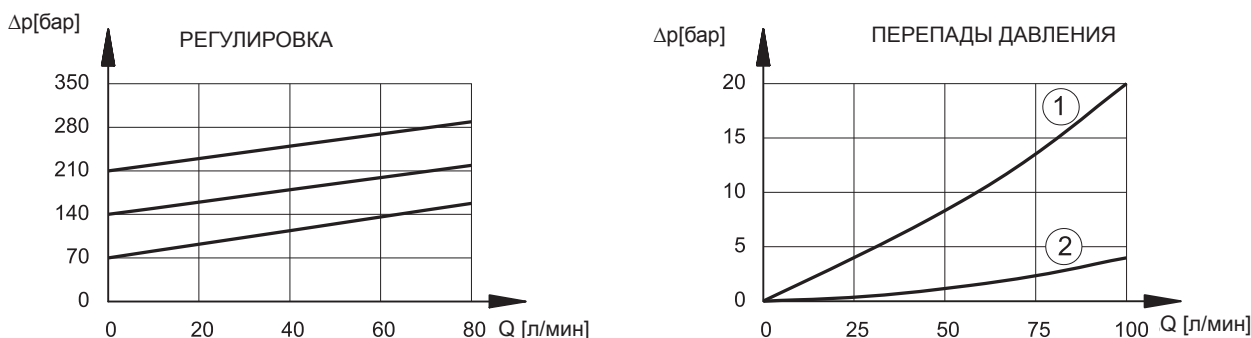




## 1 - ИДЕНТИФИКАЦИОННЫЙ КОД



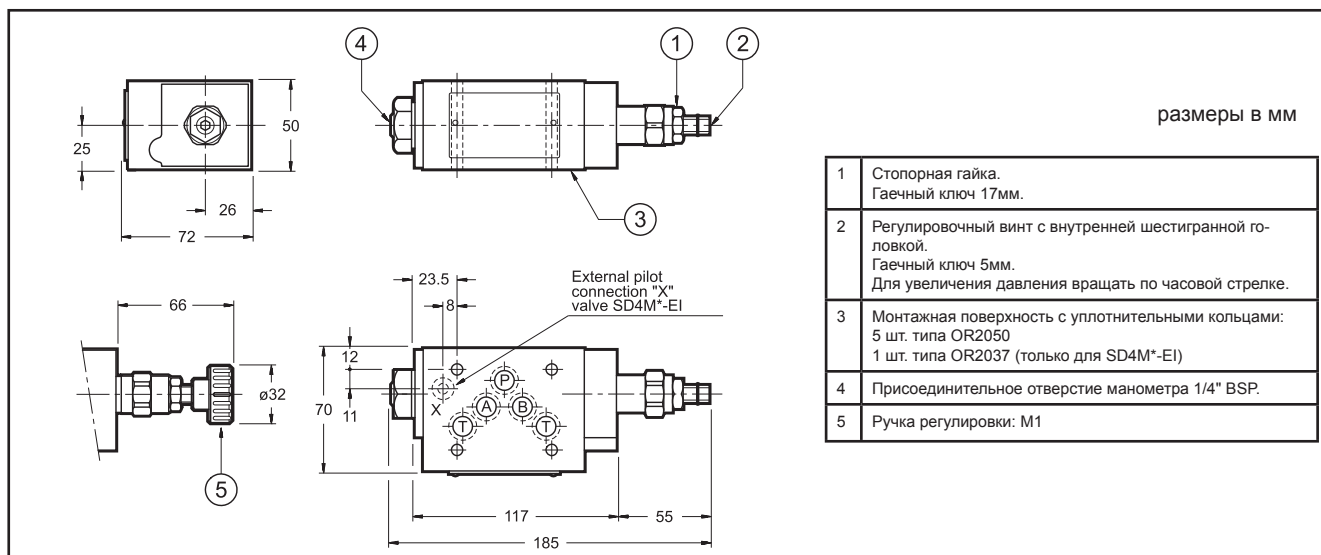
## 2 - ДИАГРАММЫ ХАРАКТЕРИСТИК (значения получены при консистенции 36 сСт при 50°C)



## 3 - ГИДРАВЛИЧЕСКИЕ ЖИДКОСТИ

Используйте гидравлические жидкости на основе минеральных масел с добавлением применимых антивспенивателей и антиоксидантов. По поводу использования других типов жидкостей (водно-гликолевые растворы, фосфатные эфиры и т.п.) проконсультируйтесь, пожалуйста, в нашем отделе технической поддержки.

## 4 - ГАБАРИТНЫЕ И МОНТАЖНЫЕ РАЗМЕРЫ



**DIPLOMATIC OLEODINAMICA S.p.A.**  
 20015 PARABIAGO (MI) • Via M. Re Depaolini 24  
 Tel. +39 0331.895.111  
 Fax +39 0331.895.339

КОПИРОВАНИЕ ЗАПРЕЩЕНО. КОМПАНИЯ ОСТАВЛЯЕТ ЗА СОБОЙ ПРАВО ВНОСИТЬ ИЗМЕНЕНИЯ В КАТАЛОГ.

### ПРЕДСТАВИТЕЛЬСТВО В РОССИИ:

**ООО «ПНЕВМАКС»**  
 Тел.: +7 (495) 739-39-99  
 Факс: +7 (495) 739-49-99  
[www.pneumax.ru](http://www.pneumax.ru)  
[mail@pneumax.ru](mailto:mail@pneumax.ru)