

Accessori per serbatoi Accessories for oil tanks 10 dm³

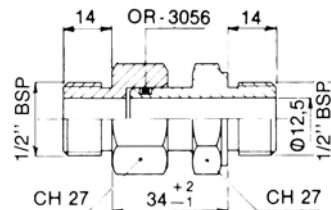


Raccordo / Fitting tipo/type R12MC

Costruito in acciaio consente una rapida connessione tra il filtro OMTF 09** e la piastra base BMC.

Made of steel they are used for a fast connection between the base plate BMC and OMTF 09** return line filters.

Tipo - Type
R12MC



Piastra base tipo BMC***

Realizzata in alluminio trafilato ad alta resistenza può incorporare la valvola di massima pressione.

È predisposta per due diversi utilizzi:

- 1) Consente l'attacco diretto tramite P e T filettati 3/8" BSP nel caso di regolazione a distanza.
- 2) Consente il montaggio di piastre componibili tipo ML31 per l'attacco di valvole a norme CETOP 03 (NG6).

Base plate type BMC***

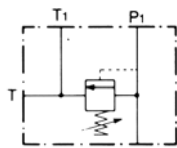
Made of high quality aluminium it can be fitted with relief valve.

It is supplied for 2 different applications as follows:

- 1) Direct connection to remote control units by P and T 3/8" BSP ports.
- 2) Mounting of ML31 type stackable plates for direct connection of CETOP 03 (NG6) solenoid valves.

BMC-VC2

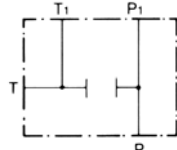
Con valvola di massima pressione
Complete
with relief valve



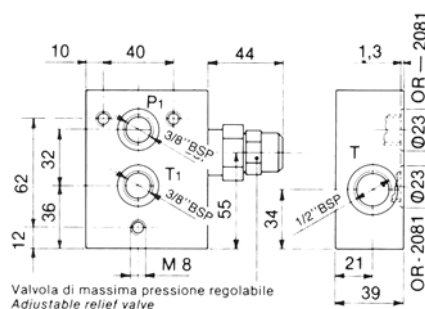
1	Taratura / Set at	5-105 bar
2	Taratura / Set at	35-175 bar

BMC-TC

Senza valvola di massima pressione
Without relief valve

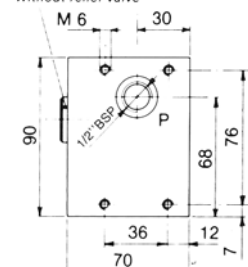


Tipo - Type BMC-VC*



Tipo - Type BMC-TC

Senza valvola di massima pressione
Without relief valve



Piastre componibili attacco valvole norme CETOP 03 (NG6)

Stackable plates for mounting of CETOP 03 (NG6) solenoid valves

tipo/type ML31

Piastra di connessione per elettrovalvole a norme CETOP 03.

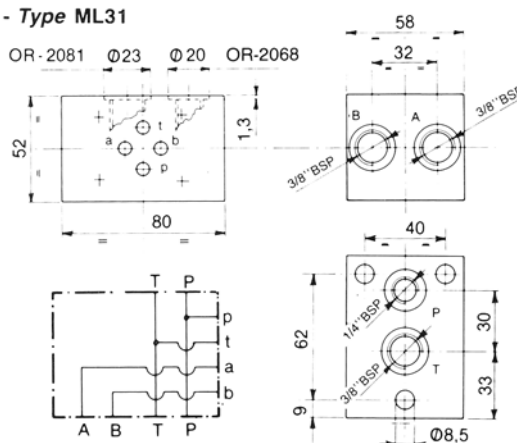
Può essere utilizzata come piastra singola, intermedia o di chiusura con possibilità attacco manometro.

Plates used for connection of CETOP 03 type solenoid valves.

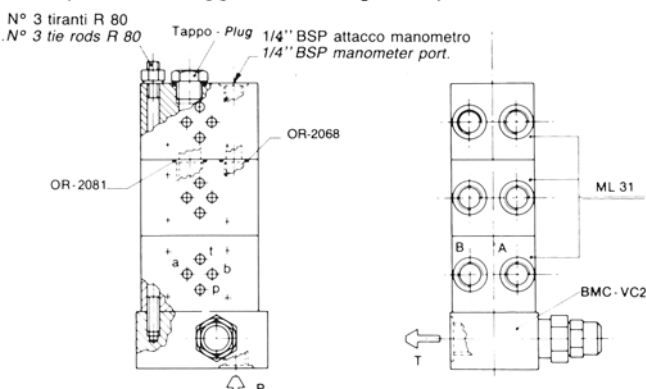
Can be used alone, as a sandwich, or as end cover with manometer connection.

- Pressione max / Pressure max: 280 bar
- Portata / Capacity: Q max 40 dm³/min.
- Materiale / Material: alluminio trafilato/aluminium
- Uscite laterali / Lateral outlets: A-B 3/8" BSP

Tipo - Type ML31



Esempio di montaggio - Mounting example



Viti/tiranti - Bolts/tie rods

Dimensioni consigliate / Recommended sizes

Stazioni N° Station N°	Viti/tiranti Bolts/tie rods	Quantità N° Quantity N°
1	Vite/bolt TCEI M8x70	3 pz/pcs
2	Vite/bolt TCEI M8x120	3 pz/pcs
3	Tirante/tie rod M8x185	3 pz/pcs
4	Tirante/tie rod M8x235	3 pz/pcs
5	Tirante/tie rod M8x290	3 pz/pcs