

Модульные монтажные плиты данной серии предназначены для создания гидравлических систем и могут быть непосредственно использованы на насосных станциях либо на других секциях оборудования.

Сборка монтажных плит производится посредством 4 стяжных шпилек и межплитных уплотнений, встроенных в плиту.

Указанный выше вариант монтажа позволяет создавать компактные узлы (включая напорный и выпускной коллекторы): задняя сторона каждой монтажной плиты используется для подсоединения коммуникаций, а передняя - для установки клапанов серии СЕТОР 03.

Возможна также сборка сложных систем с использованием модульных клапанов.

Рекомендуемый вариант монтажа плит P2* на насосных станциях - крепление с вертикальным расположением главной оси для размещения пучка труб, подключенных к сетям, в два вертикальных ряда; тем не менее, монтаж не ограничивается данной конфигурацией.

P2*
МОДУЛЬНЫЕ МОНТАЖНЫЕ ПЛИТЫ ДЛЯ КЛАПАНОВ ПО СЕТОР 03

Pмакс 350 бар

Qмакс 50 л/мин

Технические характеристики

Максимальное рабочее давление	- отверстия P-A-B - отверстие T	бар бар	См. п. 11 140
Максимальный расход		л/мин	50
Размеры отверстий:	отверстие P (давление) отверстие T (дренаж) отверстие T (дренаж) отверстие A/B	BSP BSP BSP BSP	3/8" 1/2" 3/8" 3/8"
Диапазон температур окружающей среды		°C	-20 ... +50
Диапазон температур жидкостей		°C	-20 ... +80
Диапазон вязкостей жидкости		сСт	10 ... 400
Рекомендуемая фильтрация		сСт	25
Степень загрязнения жидкости			Класс 10 по NAS 1638

P 2 D - / 21

Монтажная плита

Типоразмер для клапанов СЕТОР 03

Одноместная плита

Серийный № (габаритные и монтажные размеры остаются неизменными для серий от 20 до 29 и от 30 до 39)

Варианты исполнения:

(пропустить для стандартной соединительной плиты P2D/21)

- F** = с резьбовыми отверстиями P-T и дополнительным напорным отверстием.
- I** = промежуточная с резьбовыми крепежными отверстиями для уменьшения длины шпилек и дополнительным напорным отверстием.
- Z** = предназначена для установки редуционного клапана MZD.

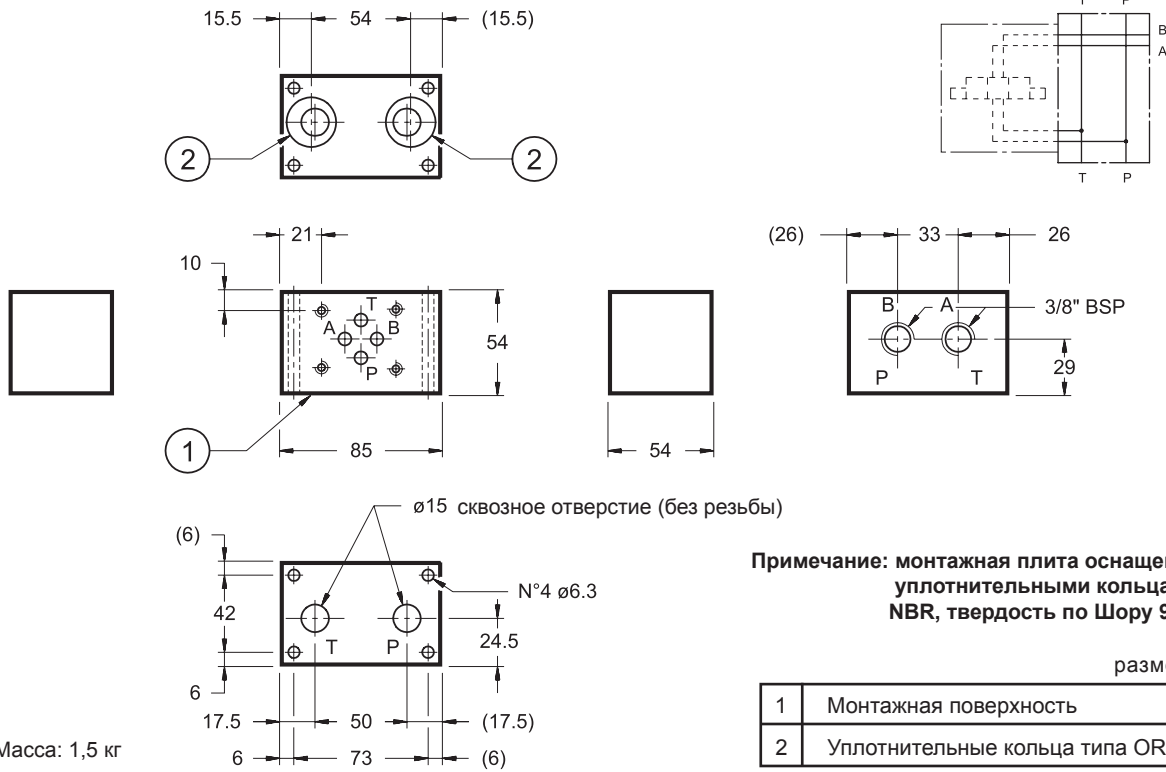
ПРИМЕЧАНИЕ: идентификационный код монтажных плит P2*-M*/33 см. в п. 6

5

5

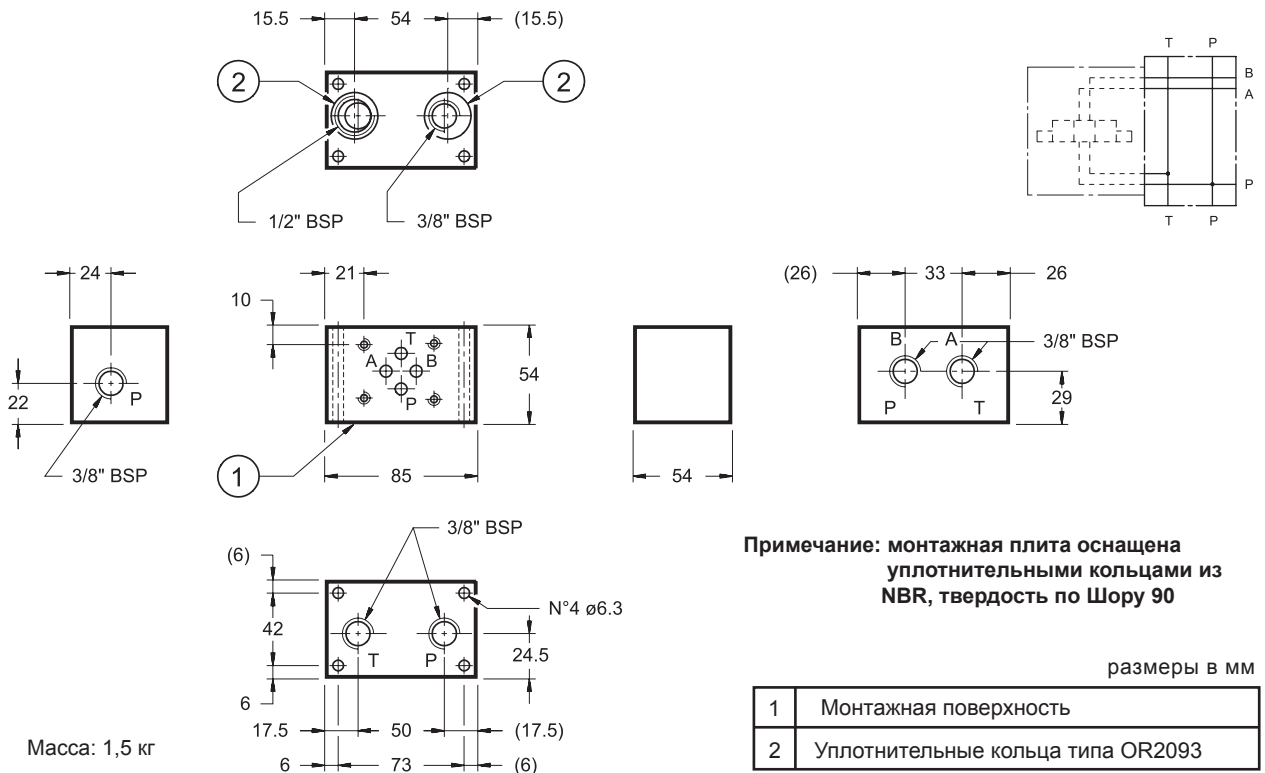
2 - ГАБАРИТНЫЕ И МОНТАЖНЫЕ РАЗМЕРЫ модели P2D/21 (код 15600121)

СТАНДАРТНАЯ МОНТАЖНАЯ ПЛИТА



3 - ГАБАРИТНЫЕ И МОНТАЖНЫЕ РАЗМЕРЫ модели P2D-F/21 (код 1560122)

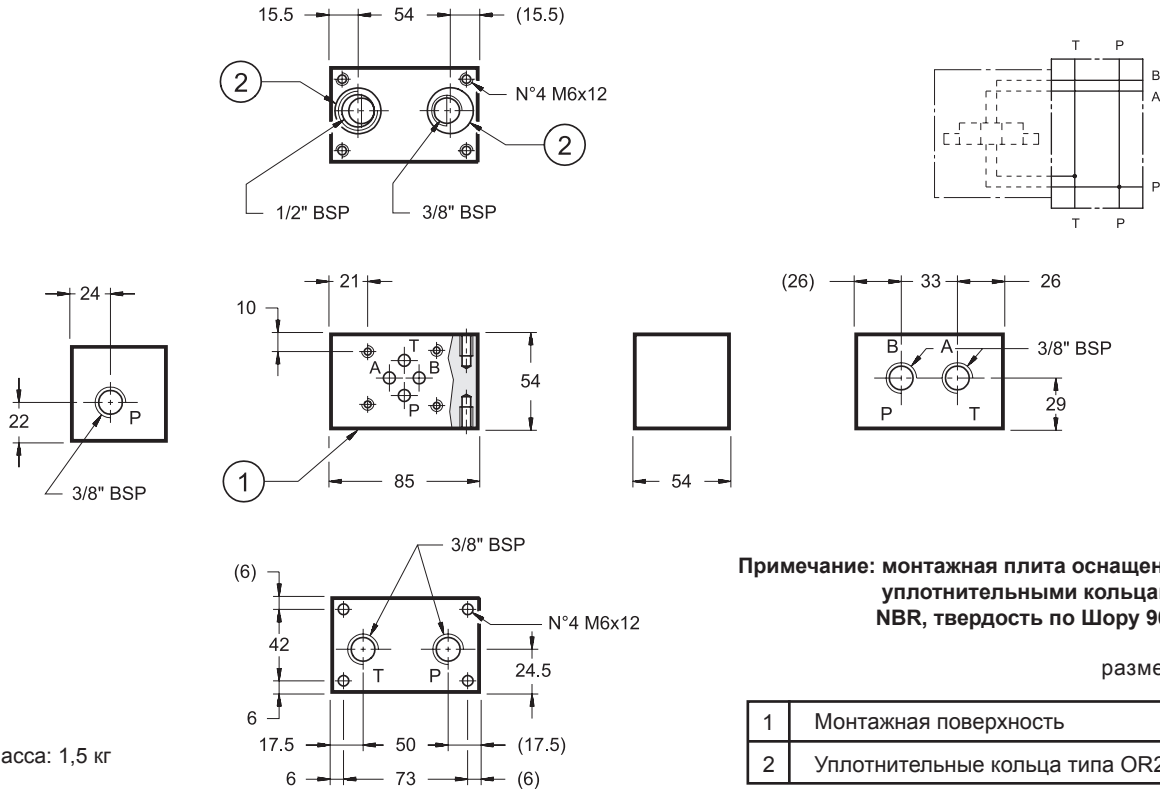
МОНТАЖНАЯ ПЛИТА С РЕЗЬБОВЫМИ ПРИСОЕДИНИТЕЛЬНЫМИ ОТВЕРСТИЯМИ P-T И С ДОПОЛНИТЕЛЬНЫМ НАПОРНЫМ ОТВЕРСТИЕМ





4 - ГАБАРИТНЫЕ И МОНТАЖНЫЕ РАЗМЕРЫ модели P2D-I/21 (код 1560123)

ПРОМЕЖУТОЧНАЯ СОЕДИНИТЕЛЬНАЯ ПЛИТА С РЕЗЬБОВЫМИ КРЕПЕЖНЫМИ ОТВЕРСТИЯМИ
ДЛЯ УМЕНЬШЕНИЯ ДЛИНЫ СТЕРЖНЯ И ДОПОЛНИТЕЛЬНЫМ НАПОРНЫМ ОТВЕРСТИЕМ

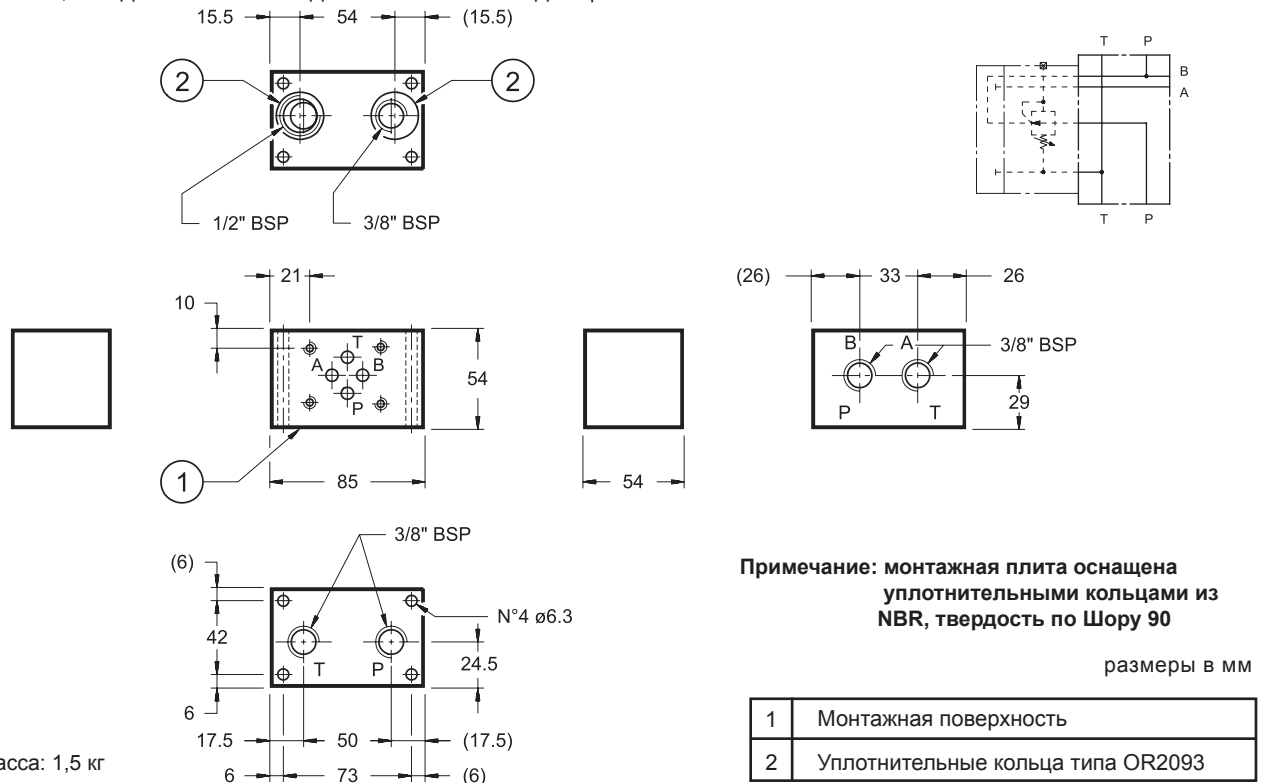


5

5

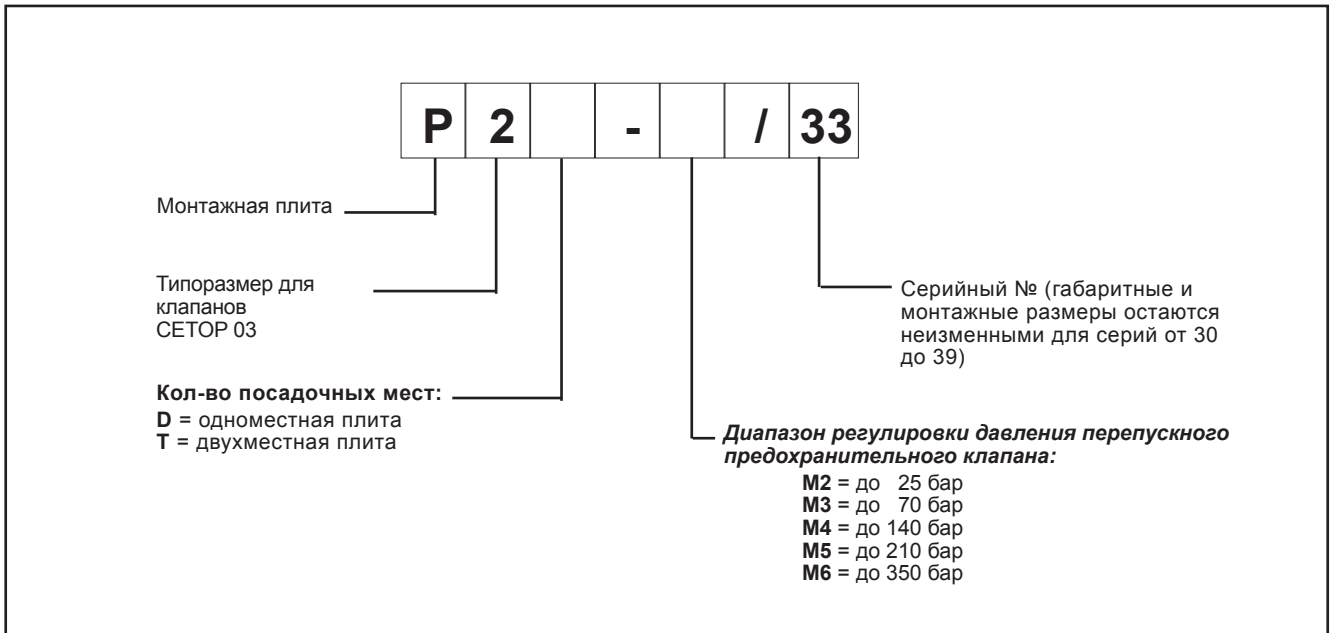
5 - ГАБАРИТНЫЕ И МОНТАЖНЫЕ РАЗМЕРЫ модели P2D-Z/21 (код 1560125)

ПЛИТА, ПРЕДНАЗНАЧЕННАЯ ДЛЯ УСТАНОВКИ РЕДУКЦИОННОГО КЛАПАНА MZD

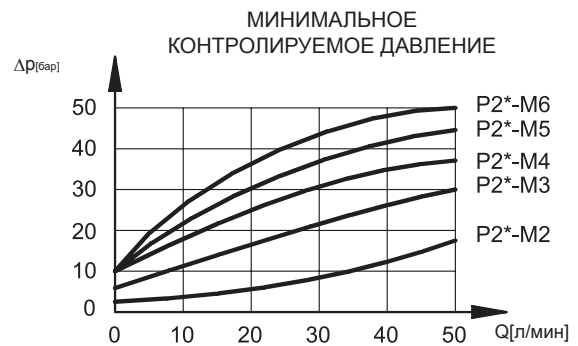
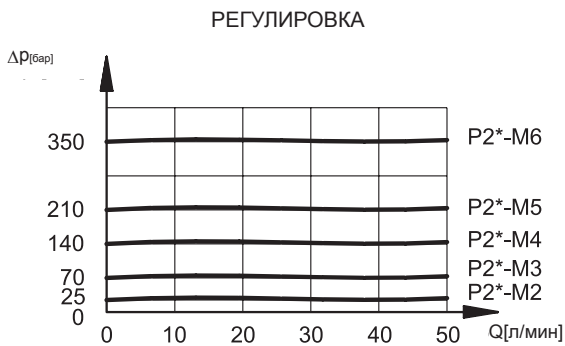




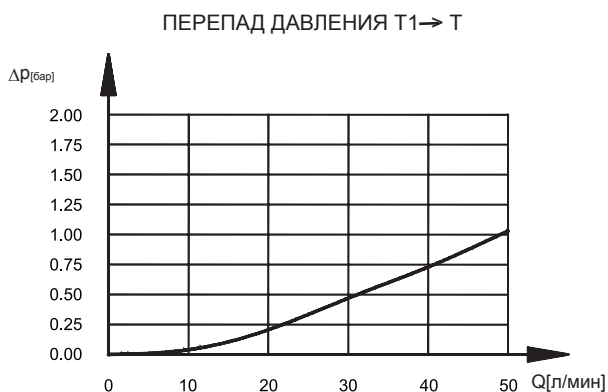
6 - ИДЕНТИФИКАЦИОННЫЙ КОД - монтажные плиты со встроенным клапаном регулировки давления



7 - ДИАГРАММЫ ХАРАКТЕРИСТИК ДЛЯ МОНТАЖНЫХ ПЛИТ СЕРИИ P2D-M* И P2T-M* СО ВСТРОЕННЫМ ПЕРЕПУСКНЫМ ПРЕДОХРАНИТЕЛЬНЫМ КЛАПАНОМ (значения получены при вязкости 36 сантистокс (сСт) при 500°C)



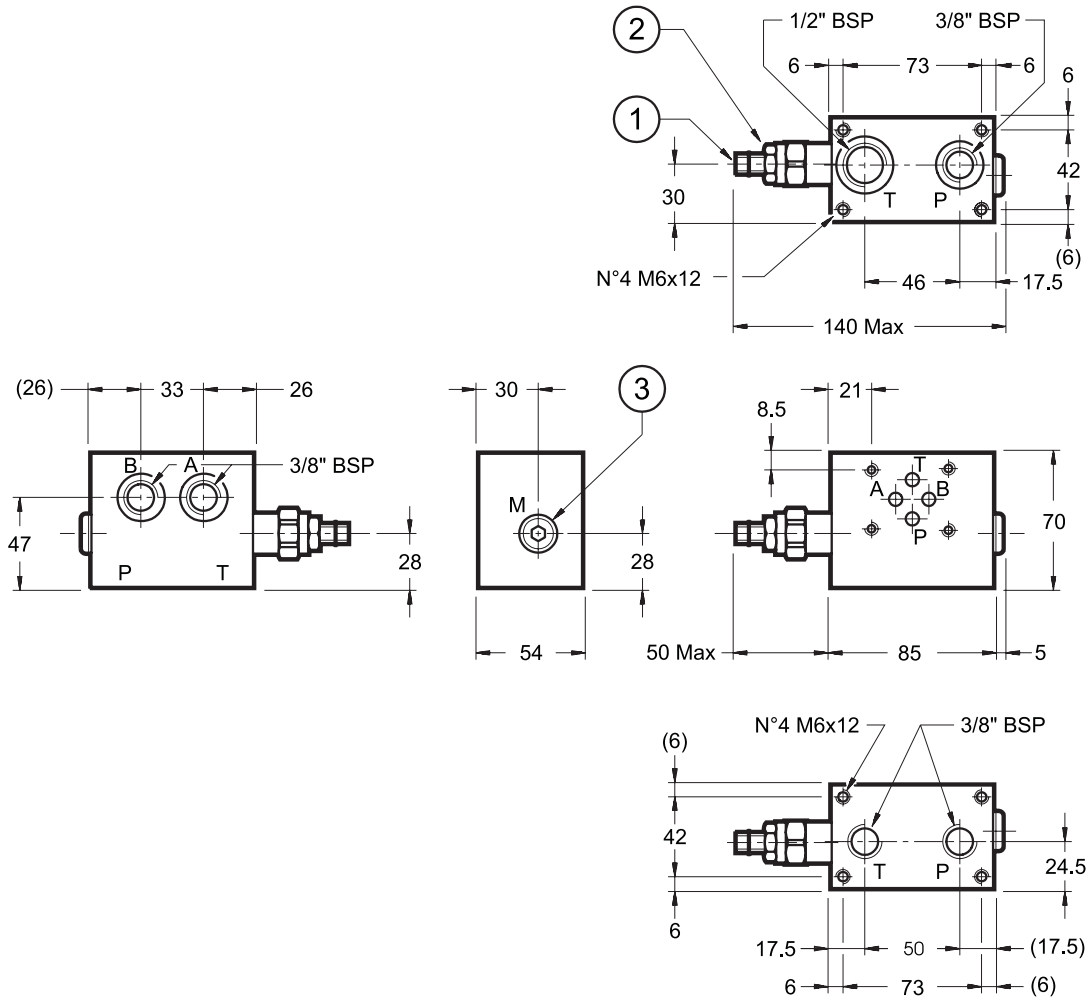
перепады давления между P и T при установке регулировочного винта в начало диапазона (минимальное контролируемое давление)



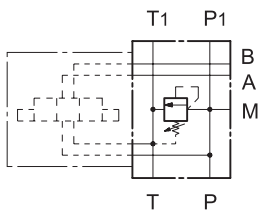


6 - ГАБАРИТНЫЕ И МОНТАЖНЫЕ РАЗМЕРЫ модели P2D-M*/ 33

ОДНОМЕСТНАЯ МОНТАЖНАЯ ПЛИТА СО ВСТРОЕННЫМ ПЕРЕПУСКНЫМ ПРЕДОХРАНИТЕЛЬНЫМ КЛАПАНОМ



ОБОЗНАЧЕНИЕ НА ГИДРАВЛИЧЕСКИХ СХЕМАХ



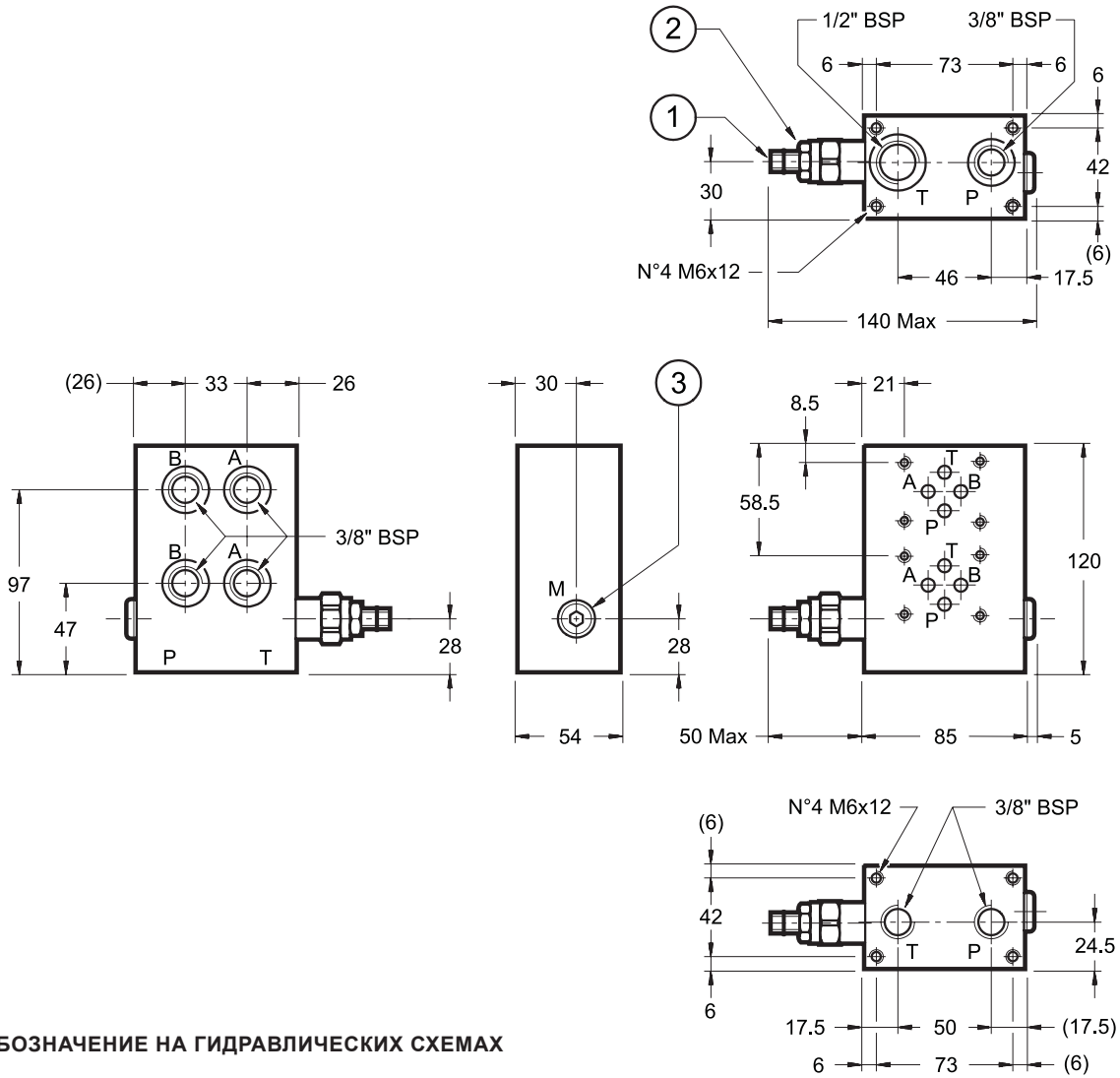
размеры в мм

1	Регулировочный винт с потайной шестигранной головкой: шестигранный ключ 6 мм. Для увеличения давления вращать по часовой стрелке.
2	Стопорная гайка: гаечный ключ 19 мм
3	Присоединительное отверстие для манометра 1/4" BSP с заглушкой

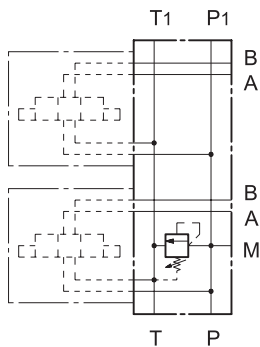
Масса: 2,5 кг

7 - ГАБАРИТНЫЕ И МОНТАЖНЫЕ РАЗМЕРЫ модели P2T-M*/ 33

ДВУХМЕСТНАЯ МОНТАЖНАЯ ПЛИТА СО ВСТРОЕННЫМ ПЕРЕПУСКНЫМ ПРЕДОХРАНИТЕЛЬНЫМ КЛАПАНОМ



ОБОЗНАЧЕНИЕ НА ГИДРАВЛИЧЕСКИХ СХЕМАХ



размеры в мм

1	Регулировочный винт с потайной шестигранной головкой: шестигранный ключ 6 мм. Для увеличения давления вращать по часовой стрелке.
2	Стопорная гайка: гаечный ключ 19 мм
3	Присоединительное отверстие для манометра 1/4\" BSP с заглушкой

Масса: 5 кг

**10 - ГИДРАВЛИЧЕСКИЕ ЖИДКОСТИ**

Используйте гидравлические жидкости на основе минеральных масел с добавлением применимых антивспенивателей и антиоксидантов. По поводу использования других типов жидкостей (водно-гликолевые растворы, фосфатные эфиры и т.д.) проконсультируйтесь в нашем отделе технической поддержки.

11 - ОГРАНИЧЕНИЕ ДАВЛЕНИЯ В КАНАЛЕ P

В зависимости от прочности стяжных шпилек и числа монтажных плит необходимо обратить внимание на максимальное давление в канале P для исключения выдавливания уплотнительных колец.

Число монтируемых плит	Шпилька с резьбой по всей длине, класс B7 DIN 975	Шпилька с резьбовыми концами, класс 8.8 UNI 5911	Шпилька с резьбовыми концами, класс 12.9
2	350 бар	350 бар	350 бар
3	300 бар	350 бар	350 бар
4	250 бар	300 бар	350 бар
5	200 бар	250 бар	300 бар
6	150 бар	200 бар	250 бар
Момент затяжки шпильки	8 Нм	8 Нм	12 Нм

5**5**



P2*

5

5

DUPLOMATIC OLEODINAMICA SpA

20025 LEGNANO(MI),p. le Bozzi 1/ Via Edison
Tel.0331/472111-472236, Fax 0331/548328

ПРЕДСТАВИТЕЛЬСТВО В РОССИИ ООО "ПНЕВМАКС"

Телефон: (495) 739-39-99 Факс:(495) 739-49-99
mail@pneumax.ru www.pneumax.ru

КОПИРОВАНИЕ ЗАПРЕЩЕНО. КОМПАНИЯ ОСТАВЛЯЕТ ЗА СОБОЙ ПРАВО ВНОСИТЬ ИЗМЕНЕНИЯ В КАТАЛОГ.