



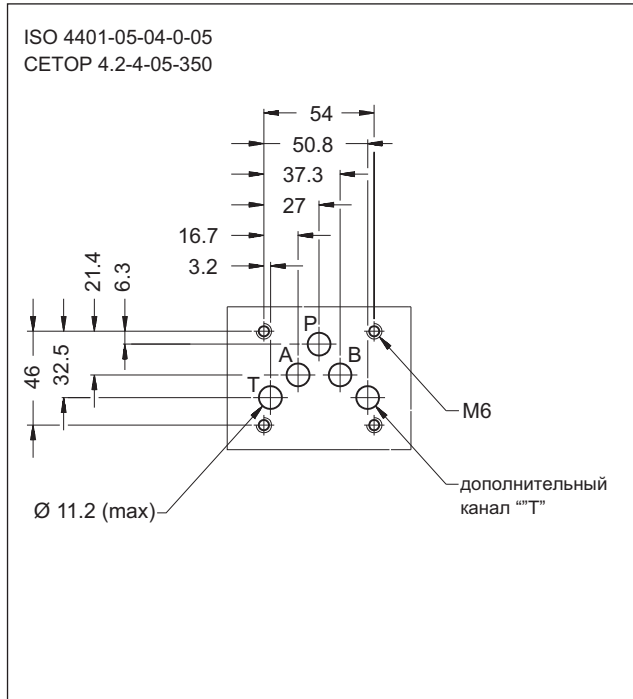
PRM5

ПРЕДОХРАНИТЕЛЬНЫЙ КЛАПАН С ПИЛОТНЫМ УПРАВЛЕНИЕМ СЕРИЯ 10

МОДУЛЬНОЕ ИСПОЛНЕНИЕ ISO 4401-05 (СЕТОР 05)

p макс 320 бар
Q макс 120 л/мин

МОНТАЖНАЯ ПОВЕРХНОСТЬ



ПРИНЦИП ДЕЙСТВИЯ

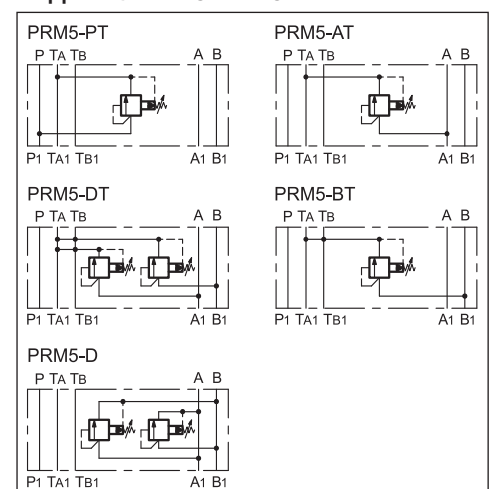


ТЕХНИЧЕСКИЕ ХАРАКТЕРИСТИКИ

(для минерального масла вязкостью 36 сантистокс (сСт) при 50°C)

Максимальное рабочее давление	бар	350
Минимальное регулируемое давление	бар	см. график $\Delta p - Q$
Максимальный расход	л/мин	120
Температура окружающей среды	°C	-20 / +60
Диапазон температур жидкости	°C	-20 / +80
Диапазон вязкостей жидкости	сСт	10 ÷ 400
Допустимый уровень загрязнения жидкости	Класс 10 по NAS 1638 (20/18/15 по ISO 4406 или 13 по ГОСТ 12716)	
Рекомендуемая вязкость	сСт	25
Масса: PRM5-PT, -AT, -BT PRM5-DT	кг	2,8 3

ОБОЗНАЧЕНИЕ НА ГИДРАВЛИЧЕСКИХ СХЕМАХ





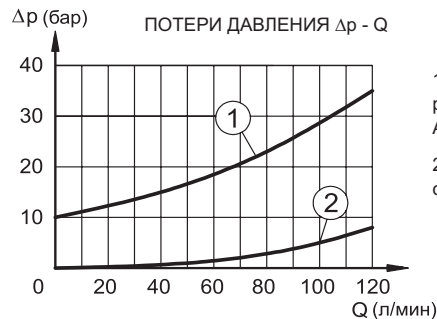
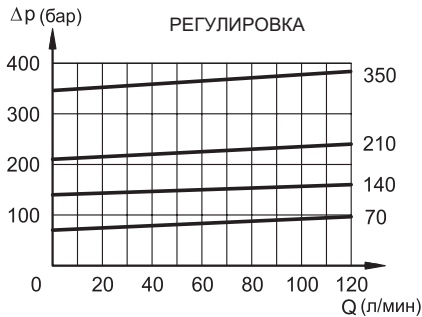
PRM5

СЕРИЯ 10

КОД ЗАКАЗА

P R M 5 - / 10 /	<p>Предохранительный клапан с пилотным управлением</p> <p>Модульное исполнение</p> <p>Типоразмер СЕТОР 05</p> <p>Конфигурации: РТ: одиночный в канале Р со сбросом в Т АТ: одиночный в канале А со сбросом в Т ВТ: одиночный в канале В со сбросом в Т ДТ: двойной в каналах А и В со сбросом в Т</p> <p>Диапазон регулирования давления: 070 = до 70 бар (17 бар/оборот) 140 = до 140 бар (32 бар/оборот) 210 = до 210 бар (47 бар/оборот) 350 = до 320 бар (78 бар/оборот)</p>	<p>Дополнение: W7 покрытие поверхности Пропустить, если не требуется (см. ПРИМ.)</p> <p>Дополнение: К = Ручка регулировки. Пропустить, если регулировка осуществляется с помощью винта с потайной шестигранной головкой (стандарт)</p> <p>Уплотнения: N = NBR уплотнения для минеральных масел (стандарт) V = FPM уплотнения для специальных жидкостей</p> <p>Номер серии (габаритные и монтажные размеры остаются неизменными для серий с 10 по 19)</p> <p>ПРИМ.: по запросу клапаны могут поставляться с цинкникелевым покрытием корпуса. Добавьте индекс /W7 в конце кода для заказа.</p>
-------------------------	--	--

ГРАФИЧЕСКИЕ ХАРАКТЕРИСТИКИ (значения получены при вязкости 36 сантистокс (сСт) при 50°C)

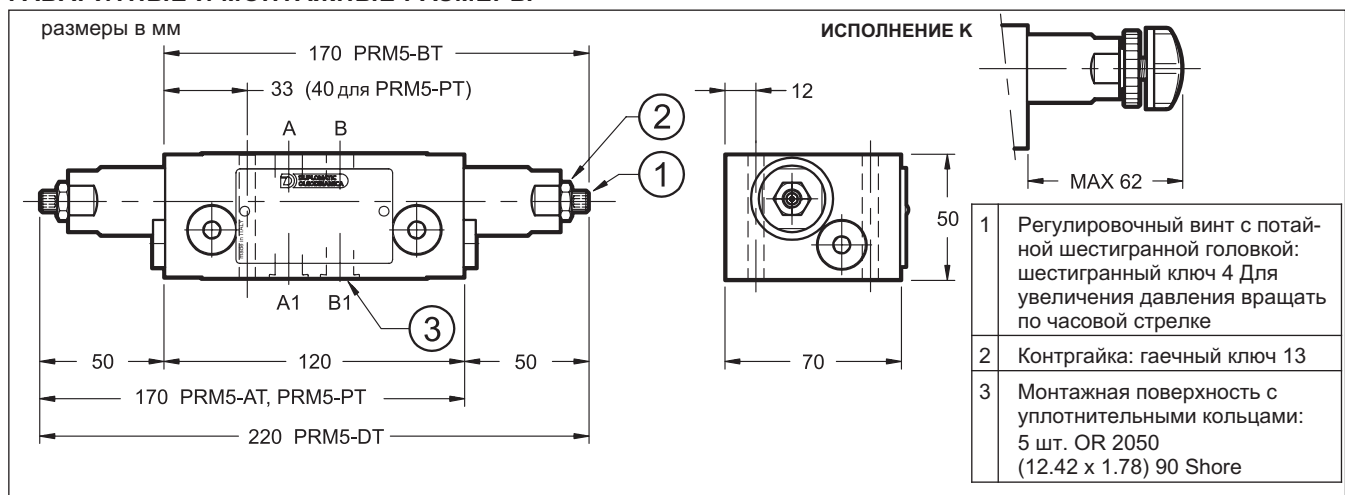


- 1) потери давления при регулировке в каналах РТ, АТ, ВТ, ДТ
- 2) потери давления в свободных каналах

ГИДРАВЛИЧЕСКИЕ ЖИДКОСТИ

Используйте гидравлические жидкости на основе минеральных масел типа HL или HM, в соответствии с ISO 6743-4. Для этих жидкостей используйте уплотнения из NBR (код N). Для жидкостей типа HFDR (фосфатные эфиры) используйте уплотнения FPM (код V). По поводу использования других типов жидкостей таких как HFA, HFB, HFC проконсультируйтесь в нашем отделе технической поддержки. Использование жидкостей при температуре свыше 80 °С приводит к ускоренному износу уплотнений и к ухудшению качества жидкости. Жидкость должна сохранять свои физические и химические характеристики неизменными.

ГАБАРИТНЫЕ И МОНТАЖНЫЕ РАЗМЕРЫ



DIPLOMATIC OLEODINAMICA S.p.A.
 20015 PARABOLICO (MI) - Via M. Re Deputati 24
 Тел. +39 0331.436.111
 Fax +39 0331.298.338

ПРЕДСТАВИТЕЛЬСТВО В РОССИИ:
 ООО «ПНЕВМА КО»
 Тел.: +7 (495) 739-39-59
 Факс: +7 (495) 739-49-59
 www.pnevmak.ru
 info@pnevmak.ru