

RPC1*/M

РЕГУЛЯТОР РАСХОДА

СЕРИЯ 10

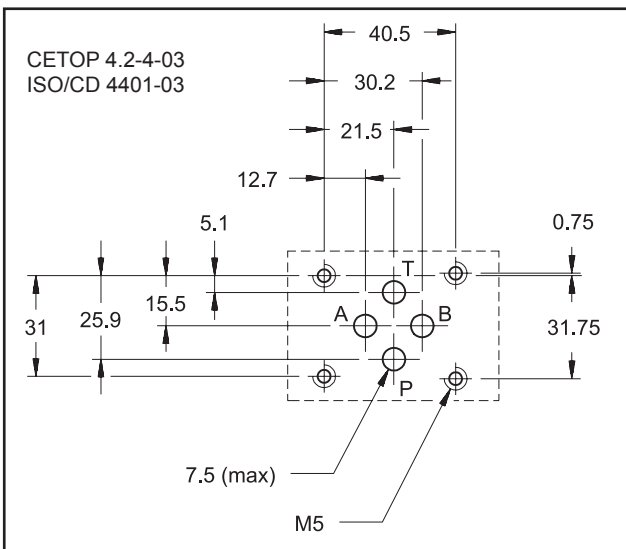
МОДУЛЬНОЕ ИСПОЛНЕНИЕ

СЕТОР 03

Р_{макс} 250 бар

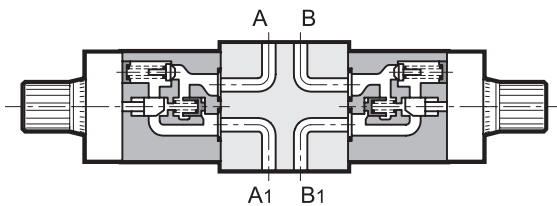
Q_{макс} (см. таблицу номинальных значений рабочих параметров)

МОНТАЖНАЯ СХЕМА



КОНФИГУРАЦИИ (смотрите таблицу обозначений на гидравлических схемах и Идентификационный код - параграф 1)

ПРИНЦИП ДЕЙСТВИЯ



—Клапан RPC1*/M является регулятором расхода, скомпенсированным по давлению и температуре, выполненным в модульном исполнении с монтажной поверхностью, соответствующей стандартам CETOP и ISO.

—Клапан может быть быстро смонтирован с распределителями MD1D (см. каталог 41 200) и позволяет легко создавать гидравлические системы, в которых необходимо регулировать скорость исполнительных механизмов.

—Имеются варианты данного клапана с шестью диапазонами регулирования расхода вплоть до 30 л/мин.

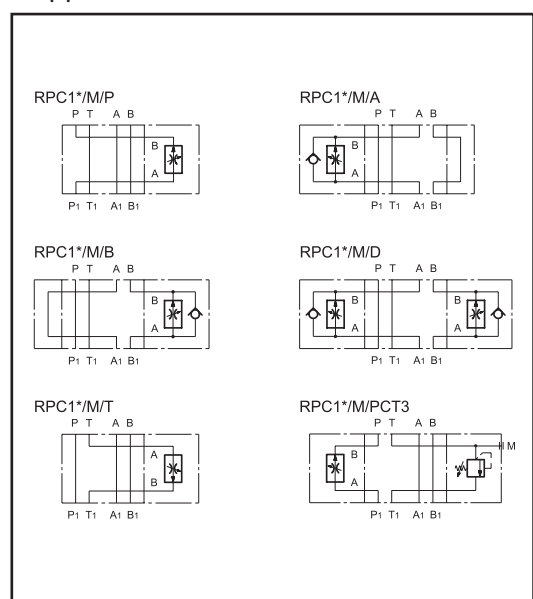
—Совместно с направляющими распределителями с электромагнитным управлением типа MDD44 (см. каталог 41 250) можно создать контуры для регулирования скорости рабочих механизмов (высокая/низкая).

ТЕХНИЧЕСКИЕ ХАРАКТЕРИСТИКИ

(для минерального масла вязкостью 36 сантистокс (сСт) при 50°С)

Максимальное рабочее давление	бар	350
Максимальный расход в магистралях регулируемого расхода	л/мин	1-4-10-16-22-30
Максимальный расход в свободных магистралях	л/мин	65
Максимальный расход свободного обратного потока	л/мин	40
Рабочий диапазон температур окружающей среды	°С	-20 ... +50
Диапазон температур жидкости	°С	-20 ... +80
Диапазон вязкостей жидкости	сСт	10 ... 400
Рекомендуемая вязкость	сСт	25
Допустимая степень загрязнения жидкости	Класс 10 по NAS 1638	
Масса:	кг	
RPC1-*/M/ A-B-T-P		3
RPC1-*/M/ D		4,1
RPC1-*/M/ PCT3		3,7
только модульные блоки СЕТОР 03 без клапанов регулирования расхода:		
RPC1-K/M/*		1,5
RPC1-K/M/PCT3		2,4

ОБОЗНАЧЕНИЕ НА ГИДРАВЛИЧЕСКИХ СХЕМАХ



ПРИМЕЧАНИЕ: за полной информацией относительно клапана регулирования расхода RPC1 обращайтесь к каталогу 32 200



1 - ИДЕНТИФИКАЦИОННЫЙ КОД

	R	P	C	1	-		/	M		/		/	10		/	
--	---	---	---	---	---	--	---	---	--	---	--	---	----	--	---	--

Регулятор расхода, скомпенсированный по давлению и температуре

Диапазон регулирования расхода:
 1 = 1 л/мин 16 = 16 л/мин
 4 = 4 л/мин 22 = 22 л/мин
 10 = 10 л/мин 30 = 30 л/мин
 К = только для модульных блоков СЕТОР 03, поставляемых без регулятора расхода

Модульное исполнение _____
 Размер СЕТОР 03 _____

Уплотнения: пропустить в случае минеральных масел
 V = вайтон (для специальных типов жидкостей)

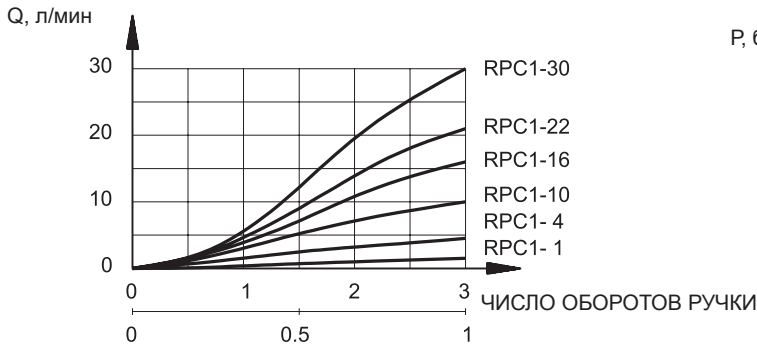
Номер серии (габаритные и монтажные размеры остаются неизменными для серий с 10 по 19)

M1 = регулировочная ручка только для варианта РСТ3 (пропустить, если регулировка осуществляется с помощью винта с внутренней шестигранной головкой)

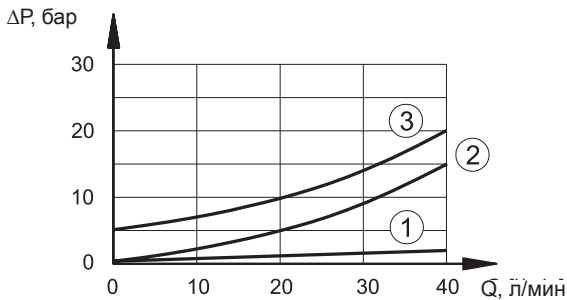
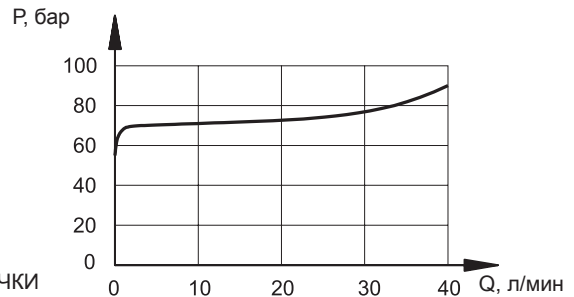
P = регулятор расхода в магистрали P
 A = регулятор расхода от привода в магистрали A
 B = регулятор расхода от привода в магистрали B
 D = регулятор расхода от привода в магистралях A и B
 T = регулятор расхода в сливной магистрали T
 РСТ3 = регулятор расхода в магистрали P с регулируемым клапаном противодействия в магистрали T (до 70 бар).
 (исполнения A и B недоступны для K версии)

2 - ДИАГРАММЫ ХАРАКТЕРИСТИК (для минерального масла вязкостью 36 сСт при 50°C)

РЕГУЛИРОВКА



ПЕРЕПАДЫ ДАВЛЕНИЯ



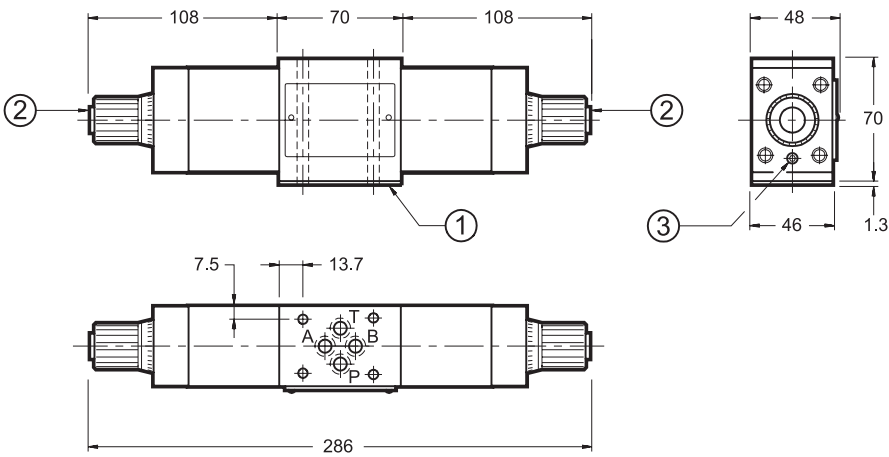
3 - ГИДРАВЛИЧЕСКИЕ ЖИДКОСТИ

Используйте гидравлические жидкости на основе минеральных масел с добавлением применимых антивспенивателей и антиоксидантов. По поводу использования других типов жидкостей (водно-гликолевые растворы, фосфатные эфиры и т.п.) проконсультируйтесь, пожалуйста, в нашем отделе технической поддержки.



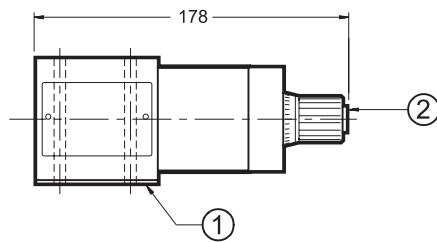
4 - ГАБАРИТНЫЕ И МОНТАЖНЫЕ РАЗМЕРЫ

RPC1-*/M/D

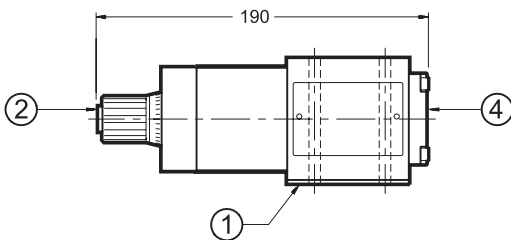


размеры в мм

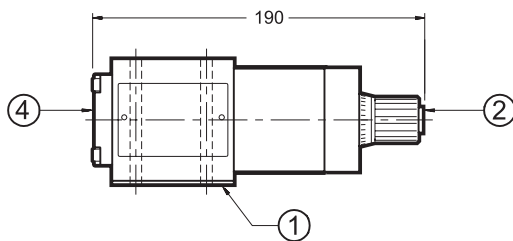
RPC1-*/M/P
RPC1-*/M/T



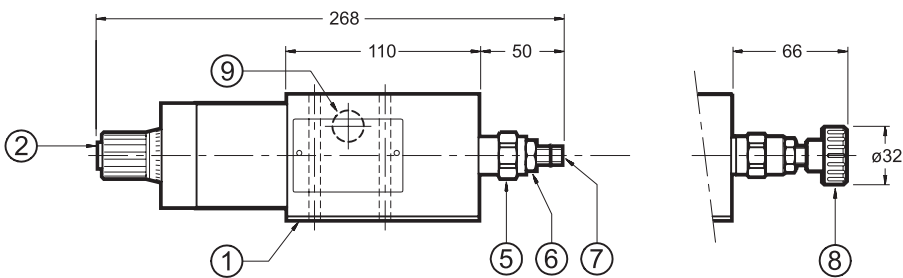
RPC1-*/M/A



RPC1-*/M/B



RPC1-*/M/PCT3



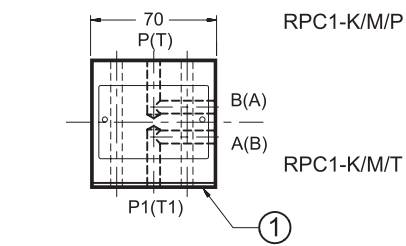
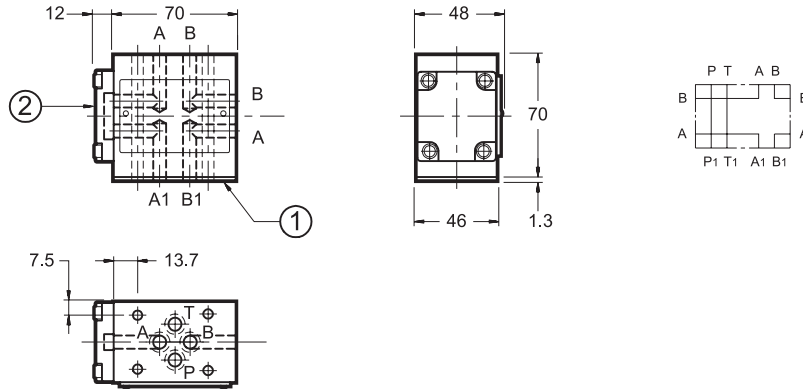
1	Монтажная плита с уплотнительными кольцами: 4 шт. типа OR108
2	Ручка регулирования расхода (3 полных оборота) Для увеличения расхода вращать против часовой стрелки
3	Стопорный винт ручки
4	Заглушка перекрестного подключения
5	Клапан противодействия на магистрали Т. Диапазон регулирования давления до 70 бар
6	Стопорная гайка: ключ 17 мм
7	Винт с внутренней шестигранной головкой: шестигранный ключ 5 мм. Для увеличения давления вращать по часовой стрелке
8	Ручка регулировки: M1
9	Присоединительное отверстие манометра 1/4" BSP



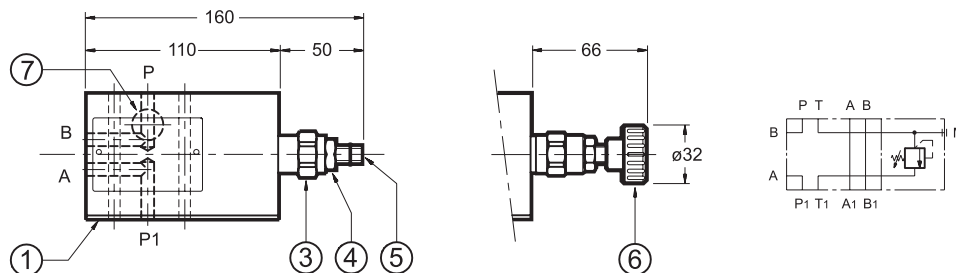
4 - ГАБАРИТНЫЕ И МОНТАЖНЫЕ РАЗМЕРЫ

размеры в мм

RPC1-K/M/D



RPC1-K/M/PCT3



1	Монтажная плита с уплотнительными кольцами: 4 шт. типа OR108
2	Крышка перекрестного подключения
3	Клапан противодействия на магистрали Т. Диапазон регулирования давления до 70 бар
4	Стопорная гайка: ключ 17 мм
5	Винт с внутренней шестигранной головкой: шестигранный ключ 5мм. Для увеличения давления вращать по часовой стрелке
6	Ручка регулировки: M1
7	Присоединительное отверстие манометра 1/4" BSP

6

6