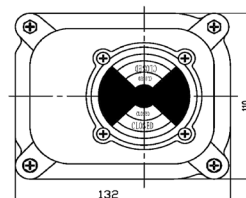
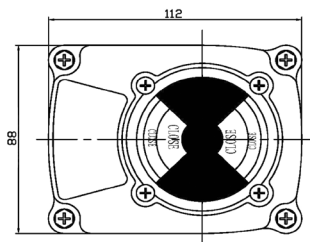
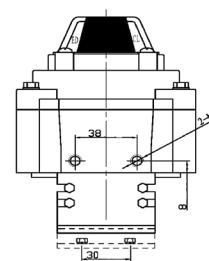
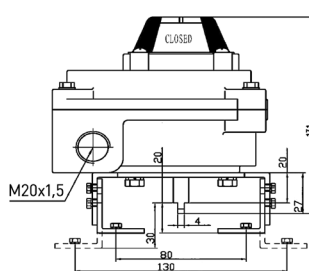
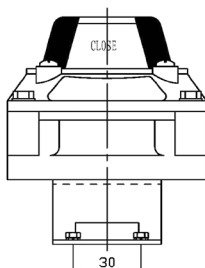
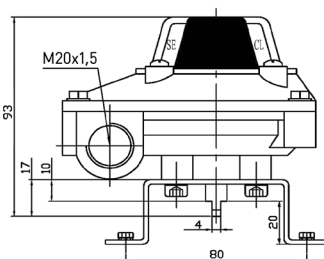
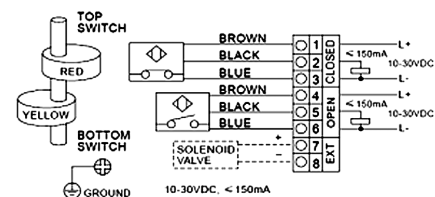
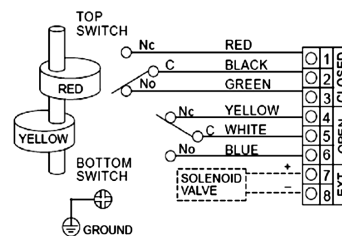


БЛОК КОНЦЕВЫХ ДАТЧИКОВ МОДЕЛЬ SBA



ХАРАКТЕРИСТИКИ

Корпус	Алюминий
Покрытие	Полимерное порошковое
Защищенность	IP67
Крепление	Нержавеющая сталь
Шток	Нержавеющая сталь (стандарт Namur)
Кабельный ввод	M20x1,5 (исполнение 1/2" BSPP по запросу)
Температурный диапазон	-25°C ... +85°C (исполнение -40°C по запросу)
Датчики	Механические, индуктивные, AS-interface.



КОДИРОВКА

SBA – **200M2**

SBA МОДЕЛЬ БЛОКА КОНЦЕВЫХ ДАТЧИКОВ

200M2

ТИП И КОЛИЧЕСТВО ДАТЧИКОВ

- 200M2 – два 3-х проводных механических датчика 5A 250V AC
- 200I22 – два 2-х проводных индуктивных датчика 8 VDC
- 200I23 – два 3-х проводных индуктивных датчика 10-30 VDC
- 300M2 – два 3-х проводных механических датчика 15A 250V AC
- 300M3 – три 3-х проводных механических датчика 15A 250V AC
- 300M4 – четыре 3-х проводных механических датчика 15A 250V AC
- 300M5 – пять 3-х проводных механических датчика 15A 250V AC
- 300ML2 – два 3-х проводных механических датчика 15A 250V AC на температуру -40°C
- 300I23 – два 3-х проводных индуктивных датчика 10-30 VDC
- 300AS2 – AS interface