



# SPIN-ON

## КАРТРИДЖНЫЕ ФИЛЬТРЫ

### ТЕХНИЧЕСКИЕ ХАРАКТЕРИТИКИ

Картриджные фильтры SPIN-ON с одноразовым картриджем предназначены для фильтрации гидравлической жидкости и смазочного масла на промышленных насосных станциях и автономных системах мобильной сельскохозяйственной и строительной техники. Фильтры предназначены для установки во всасывающих и возвратных магистралях, в том числе под давлением. Крышка фильтра выполняется с присоединительными резьбами от 3/4" до 1"½.

Большие типоразмеры (OMT131 - OMT136) изготавливаются с присоединением по SAE.

Сменный картридж может поставляться как в обычном исполнении (серия CS), так и с защитным устройством, позволяющим остановить вытекание масла из картриджа при его замене (серия CSM).

Крышка фильтра в обоих исполнениях (OMT и FTT) позволяет использовать картриджи как по европейским стандартам, так и по американским. Тонкость фильтрации обозначается цифрой, которая показывает диаметр (в микрометрах или микронах) самой большой шарообразной частицы загрязнения, которая сможет пройти через фильтрующую сетку.

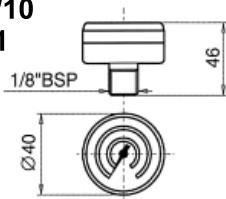
<b>Максимальное рабочее давление</b>	10 бар (1 МПа)
<b>Максимальное давление во время испытаний</b>	18 бар (1,8 МПа)
<b>Настройка всасывающего байпасного клапана</b>	0,25 бар ±10%
<b>Настройка сливного байпасного клапана</b>	1,7 бар ±10%
<b>Рабочая температура</b>	от -25°C до +95°C
<b>Совместимость с гидравлическими маслами</b>	согласно стандарта ISO 2943
<b>Перепад давления разрушения фильтрующего элемента</b>	согласно стандарта ISO 2941
<b>Резьбовые присоединительные порты</b>	согласно UNI 388
<b>Материал крышки</b>	литевой алюминиевый сплав UNI 5076

Сменный картридж	
<b>А и В</b>	микрокартон с пропиткой смолой для стабилизации фильтрации на уровне 10 мкм и 25 мкм с βх≥2
<b>С и Е</b>	нержавеющая сетка с тонкостью фильтрации 60 мкм и 125 мкм
<b>F, N, G и H</b>	химическое волокно с тонкостью фильтрации 3 мкм, 6 мкм, 10 мкм и 25 мкм соответственно βх≥200

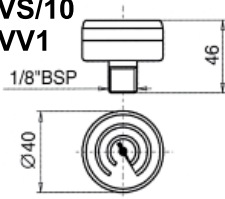
## 1 - ТЕХНИЧЕСКИЕ ХАРАКТЕРИСТИКИ

ОПЦИИ	
<b>VR/10</b>	манометр с цветной шкалой (Зеленый - до 1,7 бар / Красный - до 6 бар)
<b>PV1</b>	манометр с шкалой от 0 до 12 бар
<b>VS/10</b>	вакуумметр с цветной шкалой (Зеленый 0...-0,15 бар / Желтый -0,15...-0,25 бар / Красный - более -0,25 бар)
<b>VV1</b>	вакуумметр от 0 до -1 бар
<b>PE1</b>	реле давления с НО контактами и уставкой срабатывания 1,3 бар $\pm 10\%$
<b>PE2</b>	реле давления с НЗ контактами и уставкой срабатывания 1,3 бар $\pm 10\%$
<b>PE3</b>	реле давления с НЗ+НО контактами и уставкой срабатывания 1,3 бар $\pm 10\%$
<b>VE1</b>	вакуумное реле с НО контактами и уставкой срабатывания -0,2 бар $\pm 10\%$
<b>DV130</b>	дифференциальный визуальный индикатор с уставкой срабатывания 1,3 бар $\pm 10\%$ (только для крышки T20*-I*)
<b>DV131</b>	дифференциальный визуальный индикатор с уставкой срабатывания 1,3 бар $\pm 10\%$ (только для крышки T31*-I*)
<b>DE130</b>	дифф. визуально-электрический индикатор с уставкой срабатывания 1,3 бар $\pm 10\%$ (только для крышки T20*-I*)
<b>DE131</b>	дифф. визуально-электрический индикатор с уставкой срабатывания 1,3 бар $\pm 10\%$ (только для крышки T31*-I*)

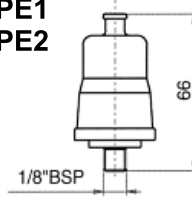
**VR/10**  
**PV1**



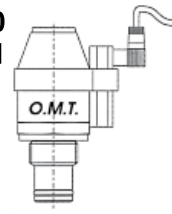
**VS/10**  
**VV1**



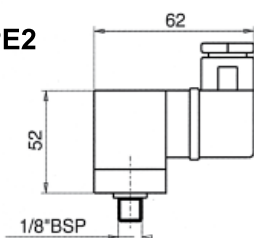
**PE1**  
**PE2**



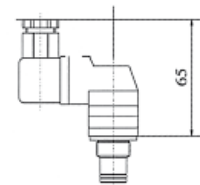
**DR130**  
**DR131**



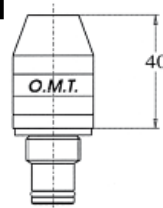
**PE2**



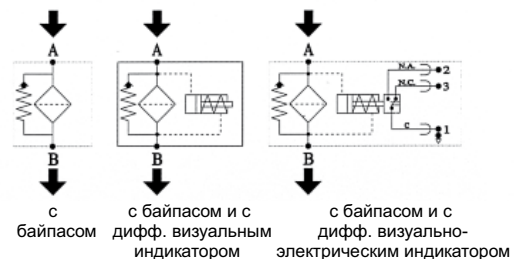
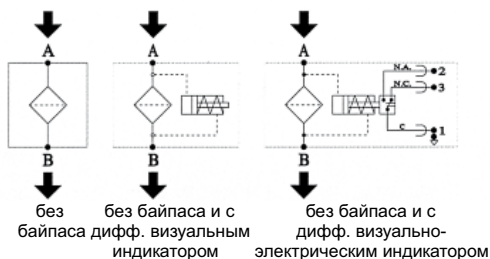
**DE130**  
**DE131**



**DV130**  
**DV131**

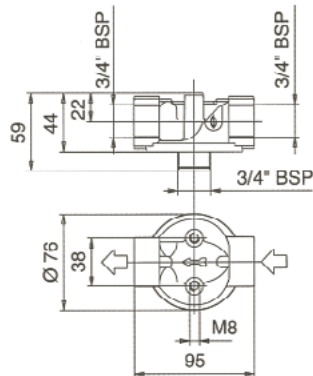


## СИМВОЛЫ

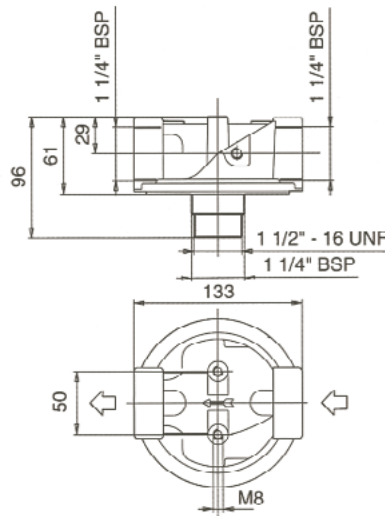


**2 - ТЕХНИЧЕСКИЕ ПАРАМЕТРЫ**

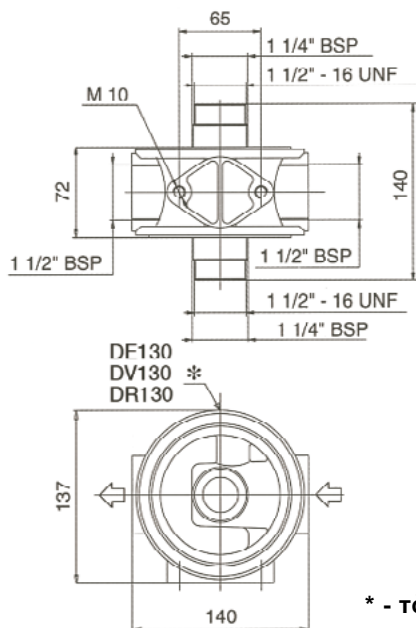
**Крышка типа T05**



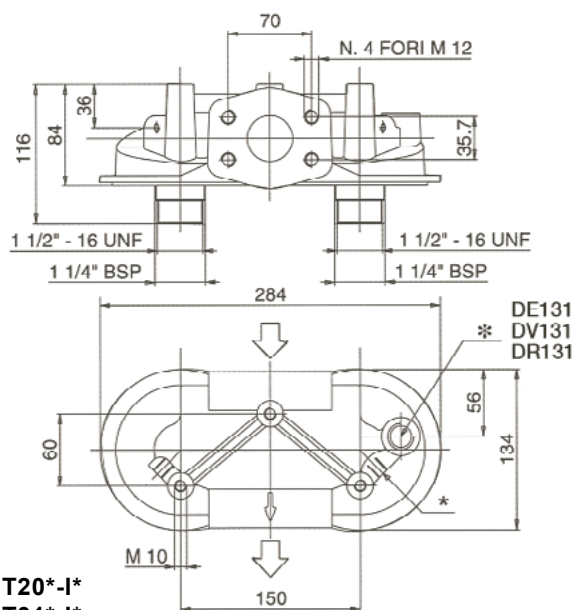
**Крышка типа T10**



**Крышка типа T20**

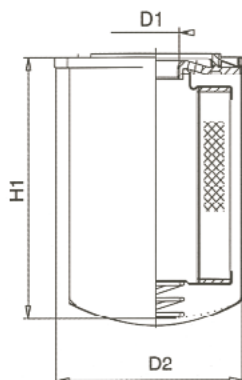


**Крышка типа T31**



\* - только для T20\*-I\* и T31\*-I\*

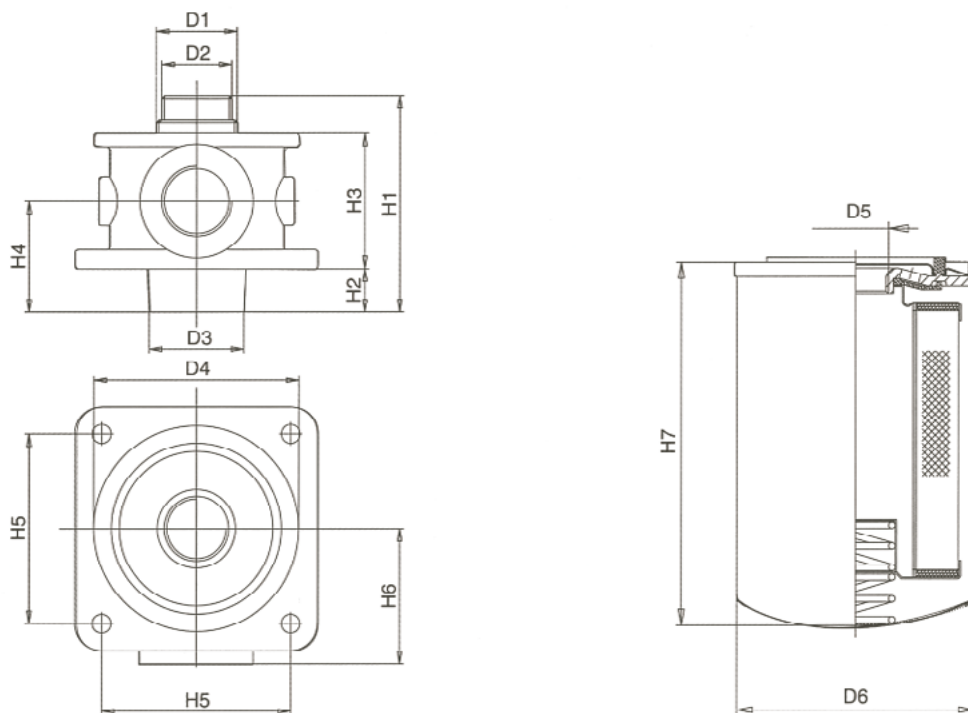
**Картридж серии CS**



РАЗМЕРЫ			
Код	D1	D2	H1
CS 05	3/4" BSP	98	145
CS 06			190
CS 10	1"1/4 BSP	1/2"	180
CS 15	1"1/4 BSP	3/4"	226

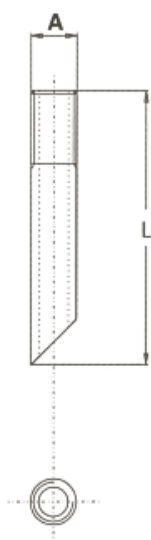
**2 - ТЕХНИЧЕСКИЕ ПАРАМЕТРЫ**

**Крышка типа TF05 - TF10**



Тип	Размеры													Максим. расход, л/мин.
	D1 BSP	D2	D3	D4	D5 BSP	D6	H1	H2	H3	H4	H5	H6	H7	
FTT 05	3 / 4 " BSP	-	35	76	3/4"	98	80	16	50	41	70	50	145	95
FTT 06													190	110
FTT 10	1"1/4	1"½ - 16 UNF	60	135	1"1/4	132	127	20	73	56	100	50	180	240
FTT 15													226	260

**Сливная трубка для ftt фильтра (опция)**



**S A 34 G 100**

Исполнение: A

Длина трубки в мм

G - BSP резьба  
N - NPT резьба

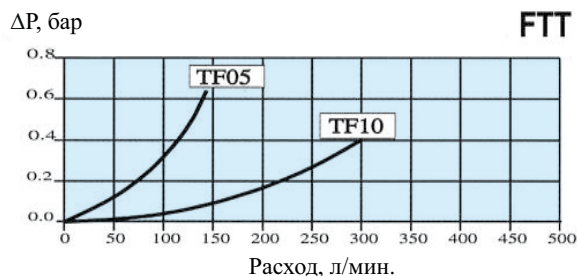
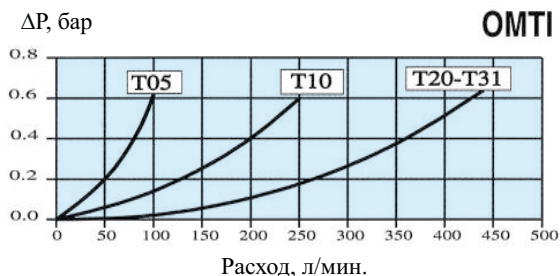
Тип	Размеры	
	A	L - длина трубки
34		на заказ
112		на заказ

**1 - ТЕХНИЧЕСКИЕ ХАРАКТЕРИСТИКИ**

**Перепад давления на фильтре (в соответствии с iso 3968 ci.b)**

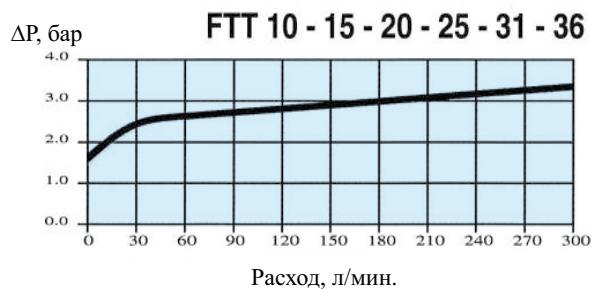
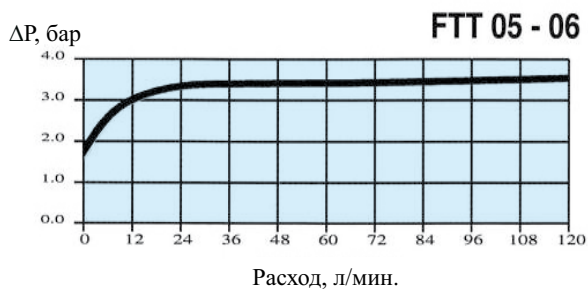
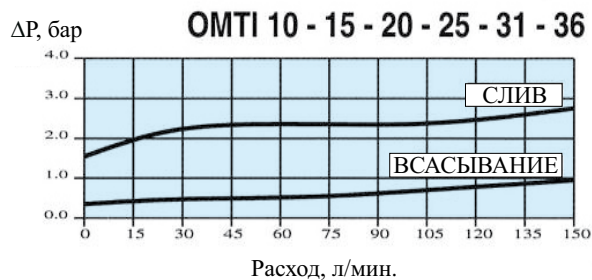
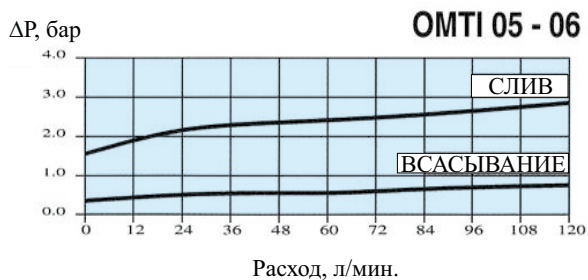
Перепад давления на фильтре определяется как сумма перепадов давления на крышке фильтра и картриджном фильтроэлементе. Приведенные ниже графики построены для масла плотностью 860 кг/м<sup>3</sup> и вязкостью 30 сСт при +40 С. При увеличении вязкости масла перепад давления также будет увеличиваться.

**Перепад давления на крышке фильтра**



**Перепад давления на байпасном клапане**

Приведенные ниже графики построены для масла плотностью 860 кг/м<sup>3</sup> и вязкости 30 сСт при +40 С. При увеличении вязкости масла перепад давления также будет увеличиваться.

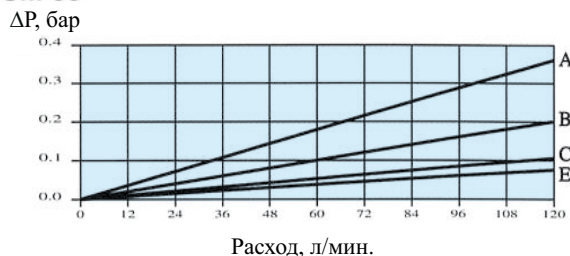
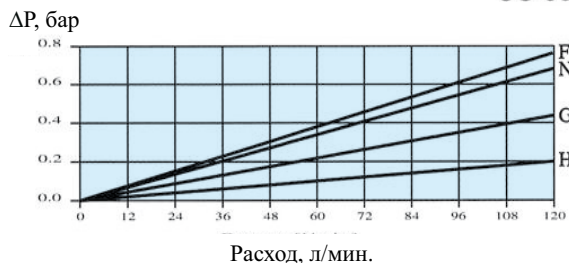


**1 - ТЕХНИЧЕСКИЕ ХАРАКТЕРИСТИКИ**

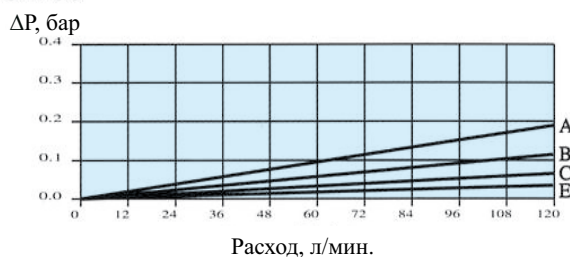
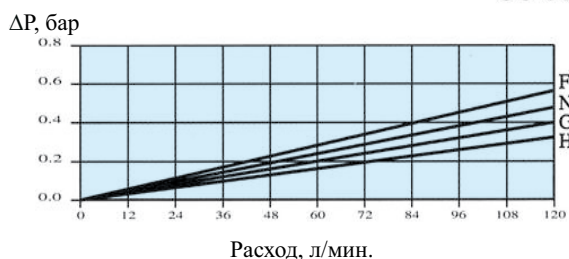
**Перепад давления на картриджном фильтроэлементе**

Приведенные ниже графики построены для масла плотностью 860 кг/м<sup>3</sup> и вязкостью 30 сСт при +40 С.  
 При увеличении вязкости масла перепад давления также будет увеличиваться.

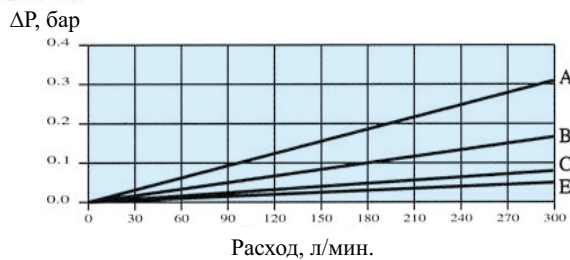
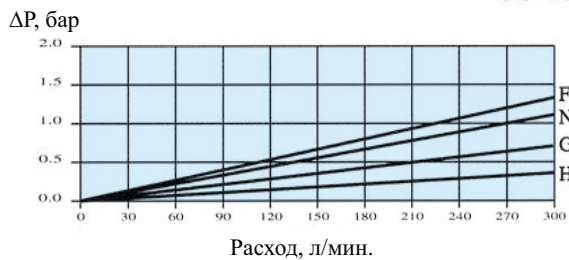
**CS 05 - CSM 05**



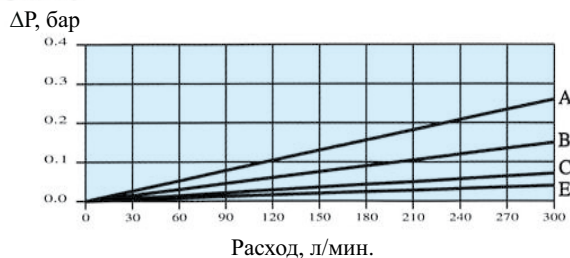
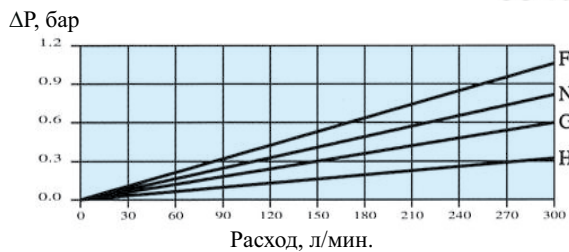
**CS 06 - CSM 06**



**CS 10 - CSM 10**



**CS 15 - CSM 15**



**3 - КОД ДЛЯ ЗАКАЗА**
**OMTI 05 A N R - I**
**Серия:** \_\_\_\_\_

**OMTI** = комплектный фильтр в линию

**FTT** = комплектный фильтр на слив

**I** = подготовка для дифференциального индикатора (только для T20 и T31)

Номинальный размер	
	OMTI FTT
<b>05</b>	3/4" 3/4"
<b>06</b>	
<b>10</b>	1"1/4 1"1/2
<b>15</b>	
<b>20</b>	1"1/2
<b>25</b>	
<b>31</b>	Фланцы по SAE
<b>36</b>	

Фильтроэлемент (картридж)	
<b>A</b>	10 мкм - картон с пропиткой, $\beta_x \geq 2$
<b>B</b>	25 мкм - картон с пропиткой, $\beta_x \geq 2$
<b>C</b>	60 мкм - нерж. сетка (AISI 304)
<b>E</b>	125 мкм - нерж. сетка (AISI 304)
<b>F</b>	3 мкм - химволокно, $\beta_x \geq 200$
<b>N</b>	6 мкм - химволокно, $\beta_x \geq 200$
<b>G</b>	10 мкм - химволокно, $\beta_x \geq 200$
<b>H</b>	25 мкм - химволокно, $\beta_x \geq 200$

Байпасный клапан	
<b>A</b>	Всасывающий байпасный клапан (только для OMTI-CS)
<b>R</b>	Байпасный клапан на сливе
<b>S</b>	Без байпасного клапана

**Уплотнения:**  
**N** = пербунан (BUNA-N)  
**V** = вайтон (Viton)

**КАК ЗАКАЗАТЬ ЗАПАСНОЙ ФИЛЬТРОЭЛЕМЕНТ (КАРТРИДЖ) И КРЫШКУ**
**CS 05 A N R**
**Серия картриджа:** \_\_\_\_\_

**CS** = для OMTI фильтра в линию

**CSM** = для FTT фильтра на слив

Номинальный размер	
<b>05</b>	1 шт. для фильтров OMTI и FTT
<b>06</b>	
<b>10</b>	1 шт. для фильтров OMTI10 и FTT10
	2 шт. для фильтров OMTI20 и OMTI31
<b>20</b>	1 шт. для фильтров OMTI15 и FTT15
	2 шт. для фильтров OMTI25 и OMTI36

**I** = подготовка для дифференциального индикатора (только для T20 и T31)

**T 05 VO R - I**
**Серия крышки:** \_\_\_\_\_

**T** = для OMTI фильтра в линию

**TF** = для FTT фильтра на слив

Номинальный размер	
<b>05</b>	для фильтров OMTI, FTT 05 - 06
<b>10</b>	для фильтров OMTI, FTT 10 - 15
<b>20</b>	для фильтров OMTI 20 - 25
<b>31</b>	для фильтров OMTI 31 - 36

**Тип присоединения:**  
**VO** = стандарт  
**VX** = по спецзаказу


ООО "ПНЕВМАКС"

141400, Московская обл., г. Химки, Коммунальный пр., вл. 30

Тел.: +7 (495) 739-39-99 Факс: +7 (495) 739-49-99

mail@pneumax.ru www.pneumax.ru